

SISTEMA DE SANEJAMENT

BAGÀ/GUARDIOLA B.

Dades generals

Administració actuant:	Consell Comarcal del Berguedà		
Empresa explotadora:	AQUAGEST MEDIO AMBIENTE S.A.		
Any posada en marxa:	1997		
Any ampliació:	2005		
Conca:	el Llobregat		
Punt abocament:	Riu Llobregat		
Municipis assistits:	BAGÀ(Bagà); GUARDIOLA DE BERGUEDÀ (Guardiola de Berguedà)		
Població sanejada (hab):	3.196		
Km col·lectors:	5,00	Nombre emissaris:	0
Nombre bombaments:	0	Km emissaris:	0,00
Nº fosses sèptiques:	0		
Nom fosses sèptiques:			



Dades de disseny

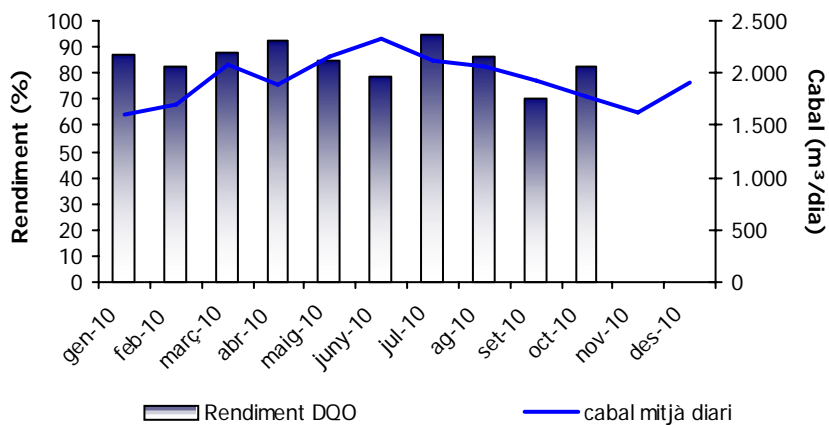
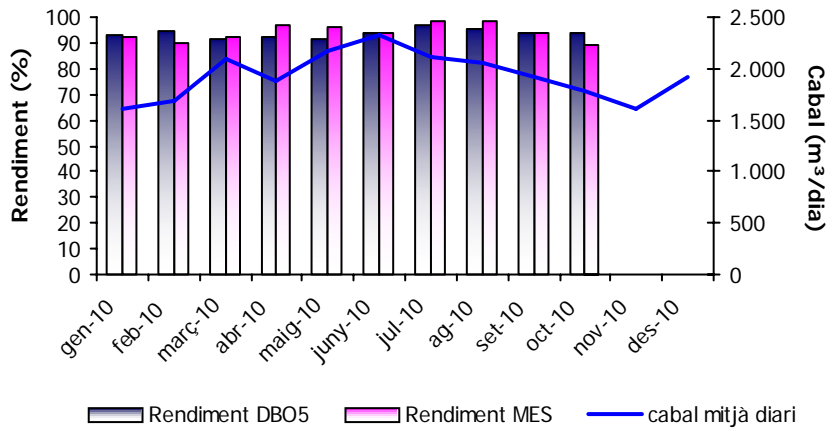
Tipus tractament:	Biològic				
Cabal disseny (m³/dia):	3.000	Població eq. disseny (h-e)	10.000		
MES disseny (mg/l):	300	DBO5 disseny (mg/l):	200	DQO disseny (mg/l):	nd
N disseny (mg/l):	15	P disseny (mg/l):	3		

Dades de procés

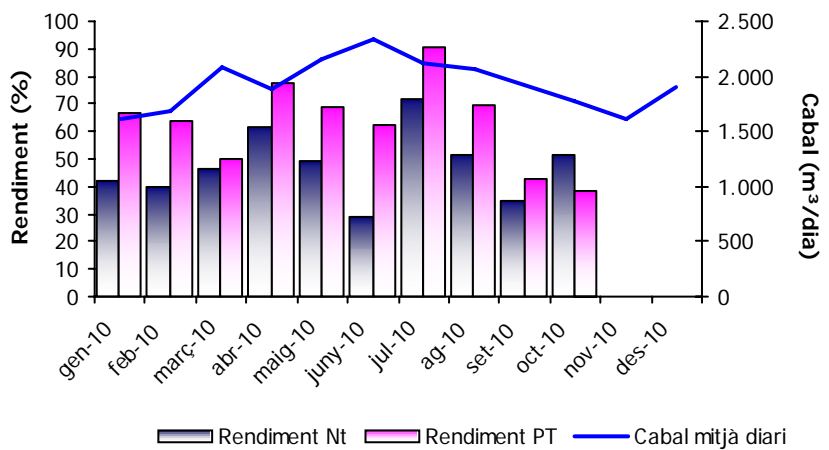
Nº línies pretractament:	1		
Primari:		Secundari	fangs activats: baixa càrrega
Espessiment:	gravetat	Digestió:	
Deshidratació:	centrífuga		

Dades d'exploració dels darrers 12 mesos

Rendiment DBO5, DQO i MES

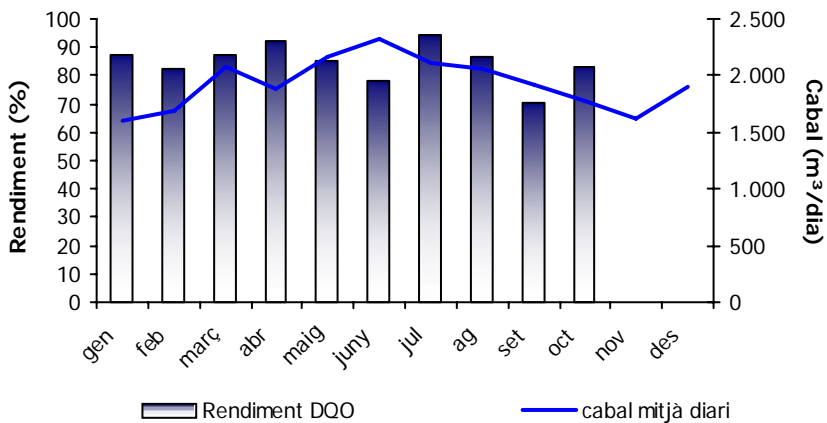
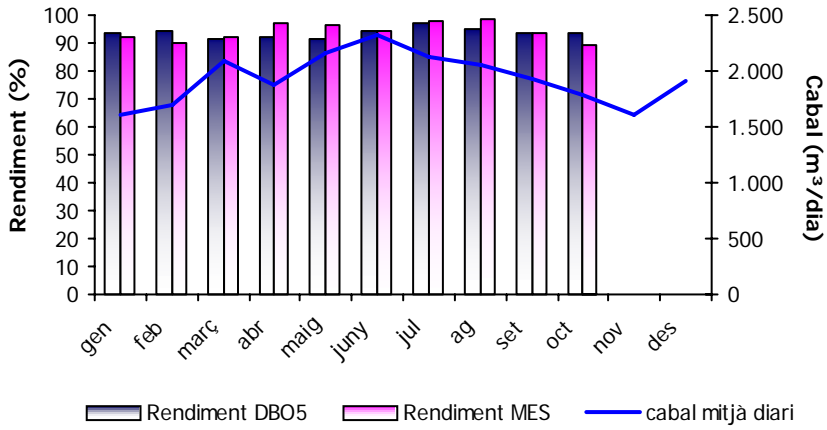


Rendiment nitrogen i fòsfor

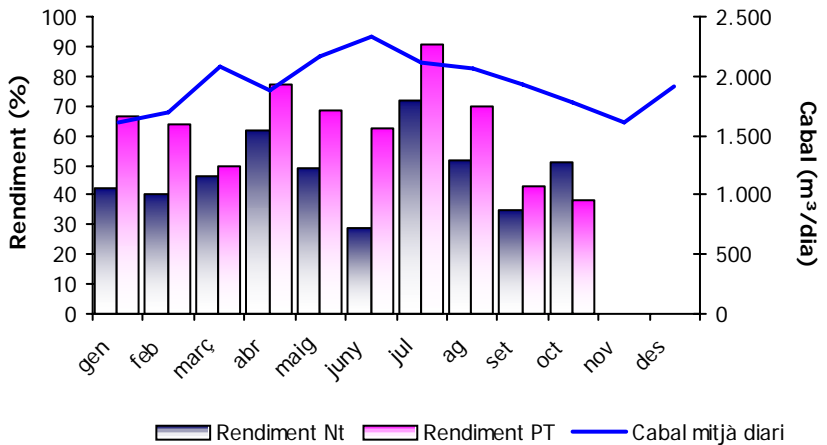


Dades d'exploració de l'any 2010

Rendiment DBO5, DQO i MES

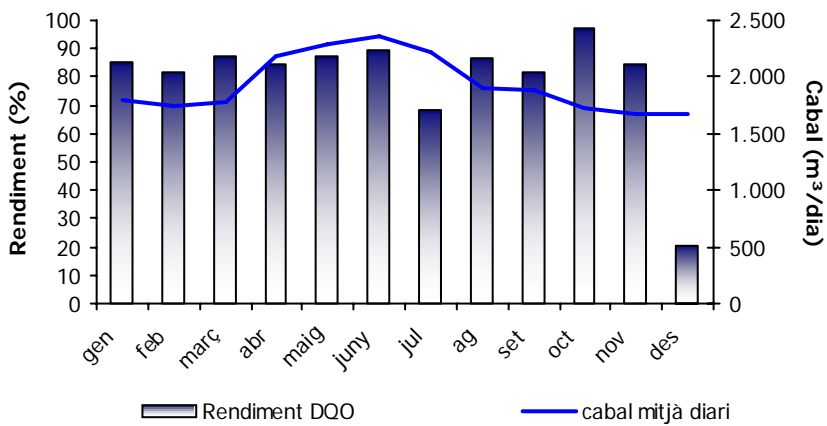
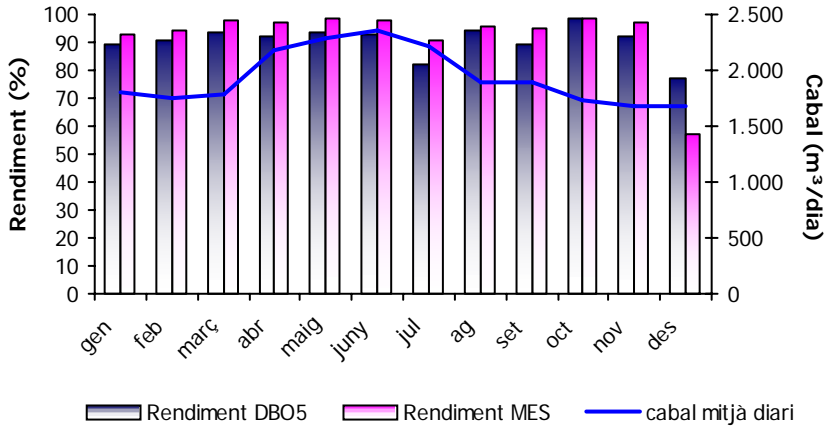


Rendiment nitrogen i fòsfor

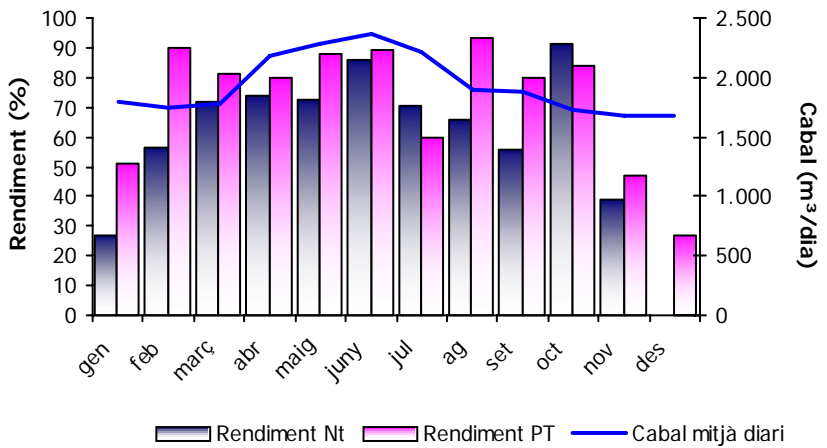


Dades d'exploració de l'any 2009

Rendiment DBO5, DQO i MES

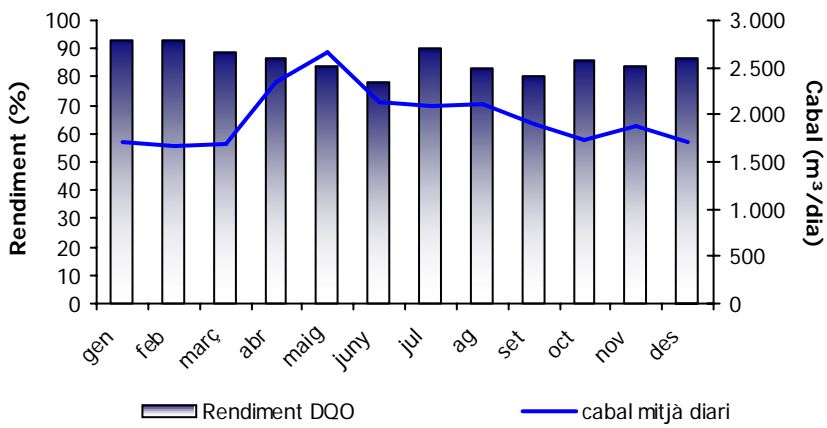
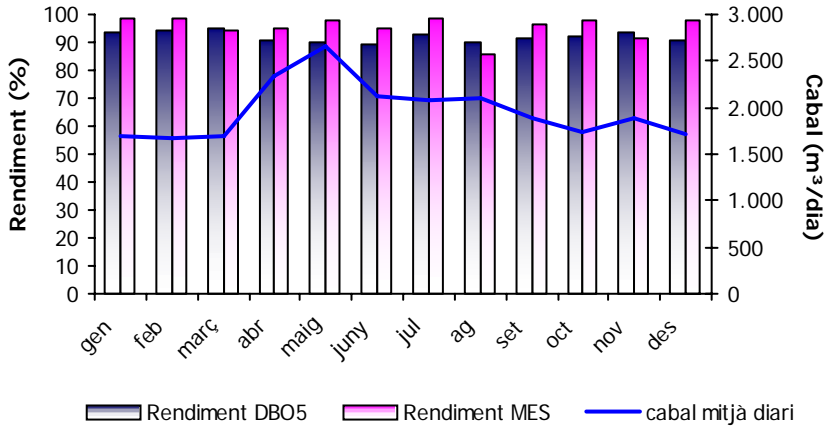


Rendiment nitrogen i fòsfor

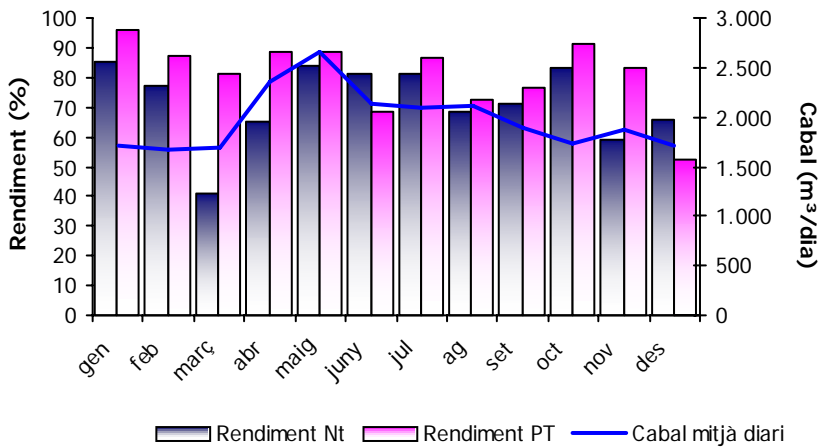


Dades d'explotació de l'any 2008

Rendiment DBO5, DQO i MES

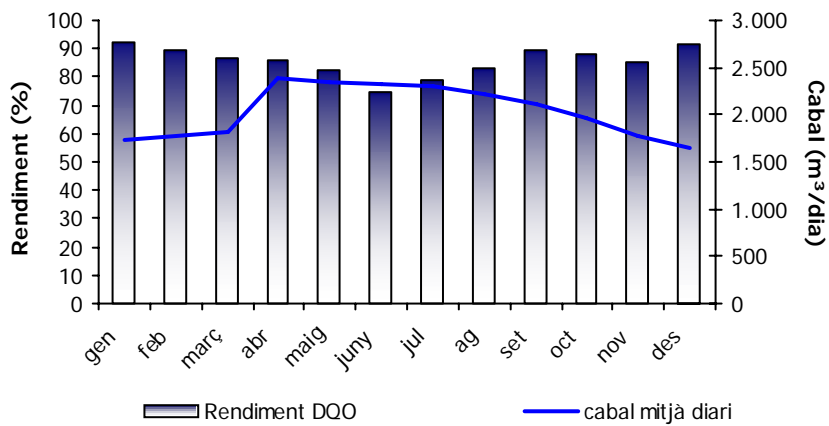
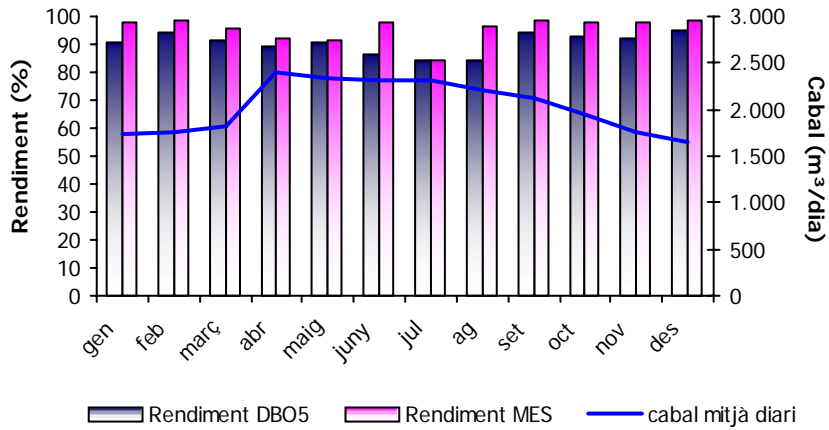


Rendiment nitrogen i fòsfor

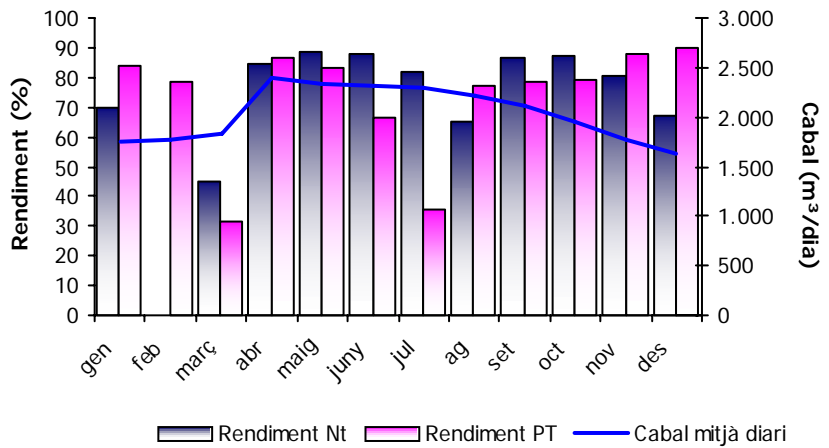


Dades d'explotació de l'any 2007

Rendiment DBO5, DQO i MES

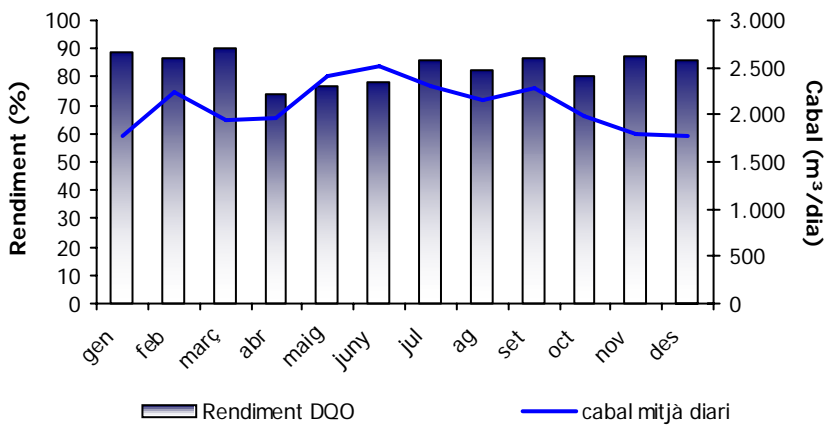
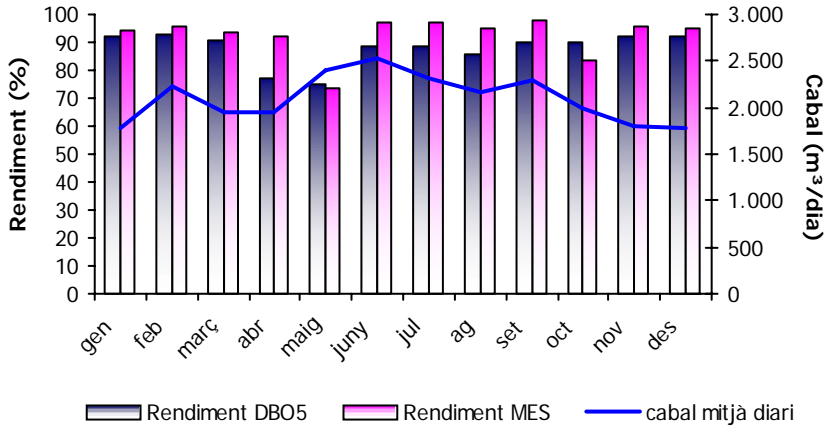


Rendiment nitrogen i fòsfor



Dades d'explotació de l'any 2006

Rendiment DBO5, DQO i MES



Rendiment nitrogen i fòsfor

