

SISTEMA DE SANEJAMENT

CASTELLAR DE N'HUG

Dades generals

Administració actuant:	Consell Comarcal del Berguedà
Empresa explotadora:	AQUALOGY MEDIO AMBIENTE, S.A.
Any posada en marxa:	2005
Any ampliació:	-
Conca:	el Llobregat
Punt abocament:	Riu Llobregat



Municipis assistits:	CASTELLAR DE N'HUG (Castellar de N'Hug)
----------------------	---

Km col·lectors:	3,00	Nombre emissaris:	0
Nombre bombaments:	4	Km emissaris:	0,00
Nº fosses sèptiques:	0		
Nom fosses sèptiques:	-		

Dades de disseny

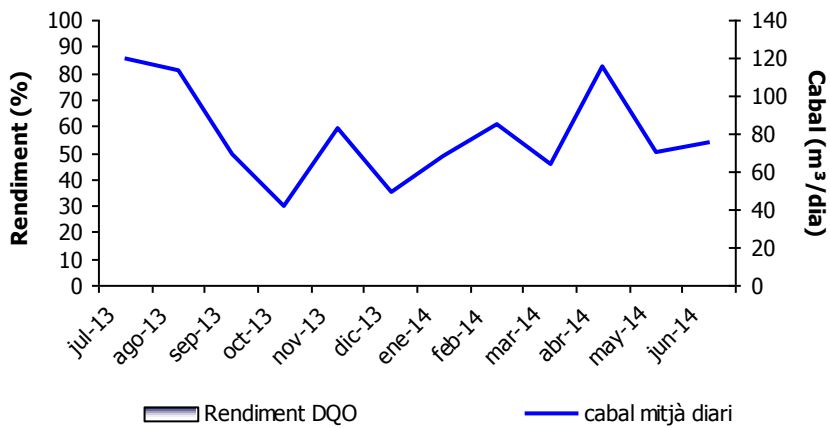
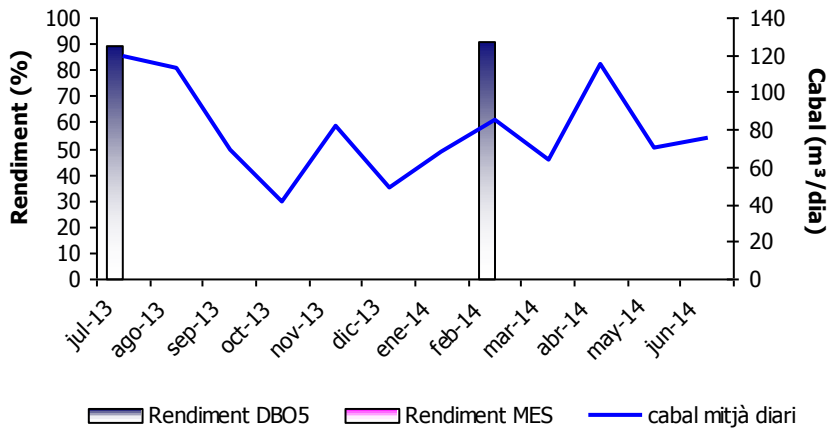
Tipus tractament:	Biològic amb eliminació de Nitrogen				
Cabal disseny (m³/dia):	240	Població eq. disseny (h-e)	2.000		
MES disseny (mg/l):	250	DBO5 disseny (mg/l):	500	DQO disseny (mg/l):	nl
N disseny (mg/l):	70	P disseny (mg/l):	15		

Dades de procés

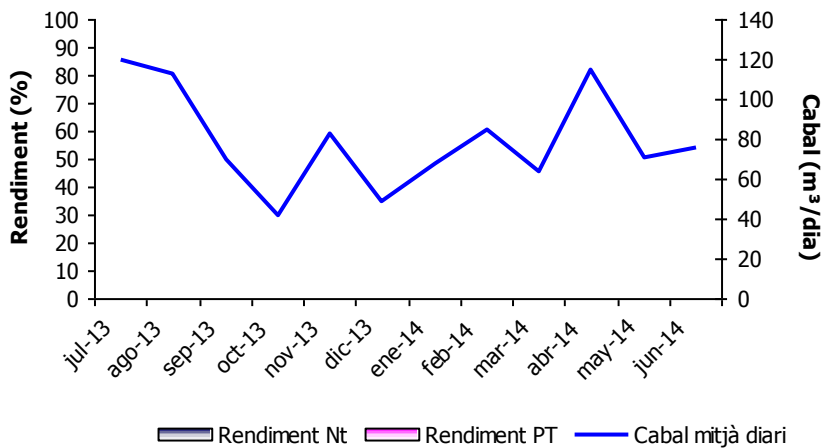
Nº línies pretractament:	1		
Primari:		Secundari	fangs activats: baixa càrrega
Espessiment:	gravetat	Digestió:	
Deshidratació:	centrífuga		

Dades d'exploració dels darrers 12 mesos

Rendiment DBO5, DQO i MES

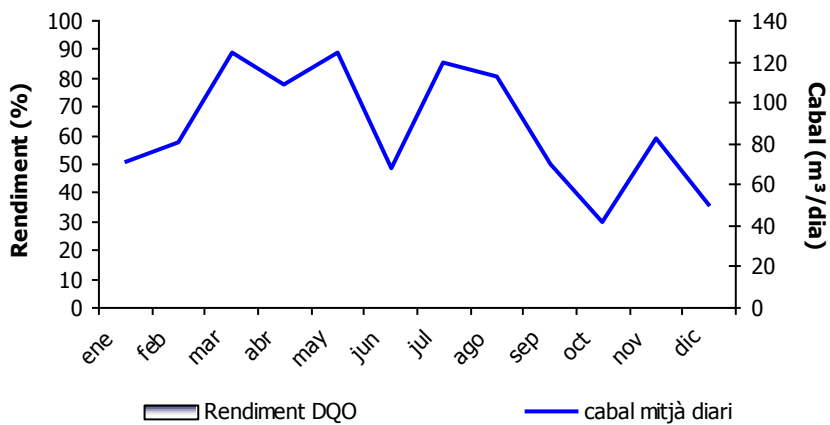
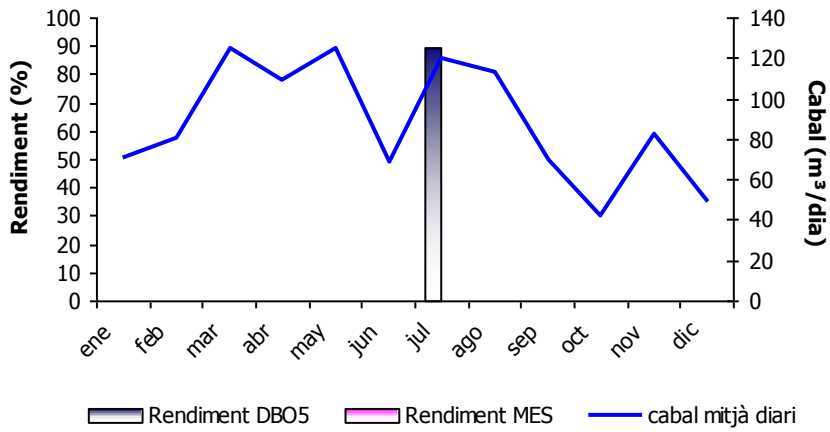


Rendiment nitrogen i fòsfor

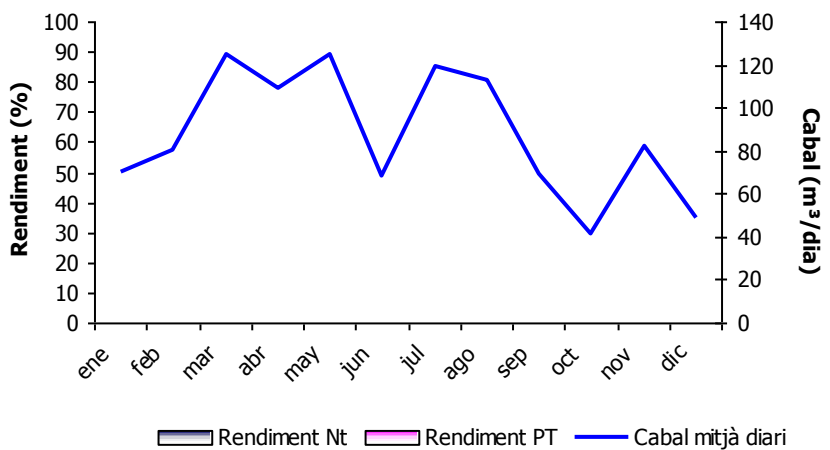


Dades d'exploració de l'any 2013

Rendiment DBO5, DQO i MES

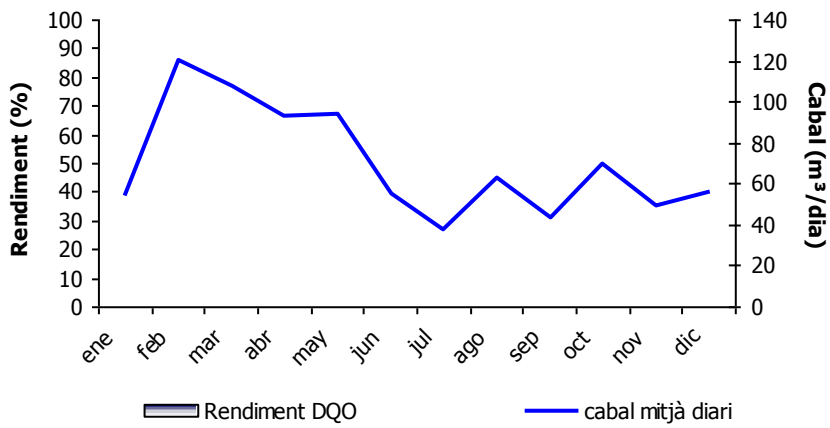
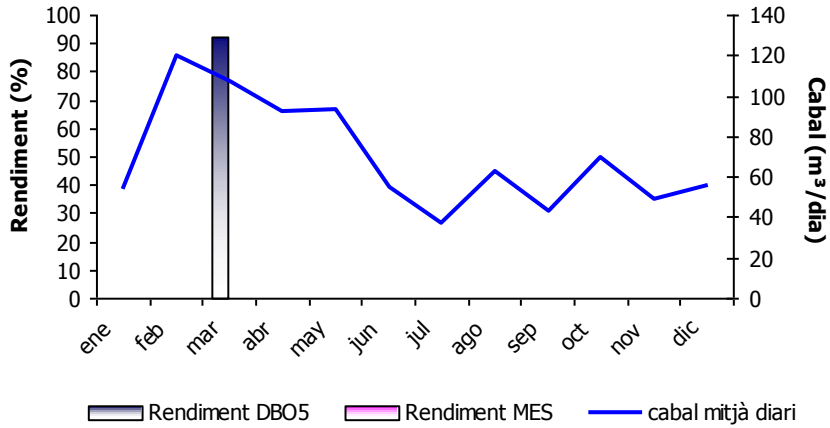


Rendiment nitrogen i fòsfor

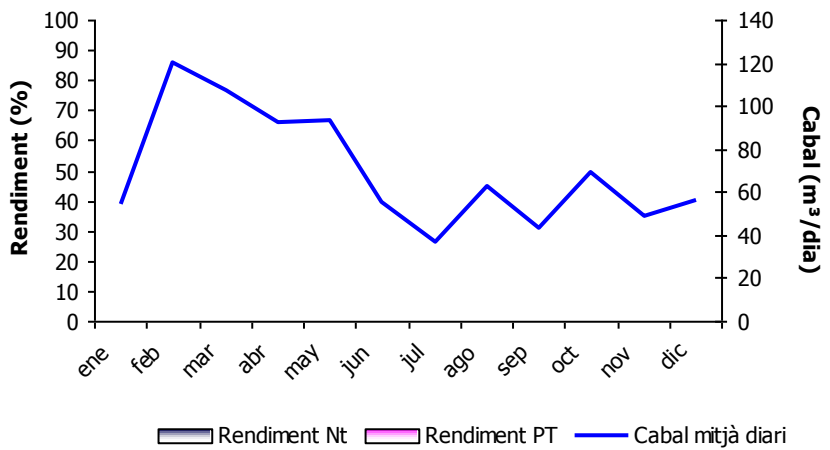


Dades d'exploració de l'any 2012

Rendiment DBO5, DQO i MES

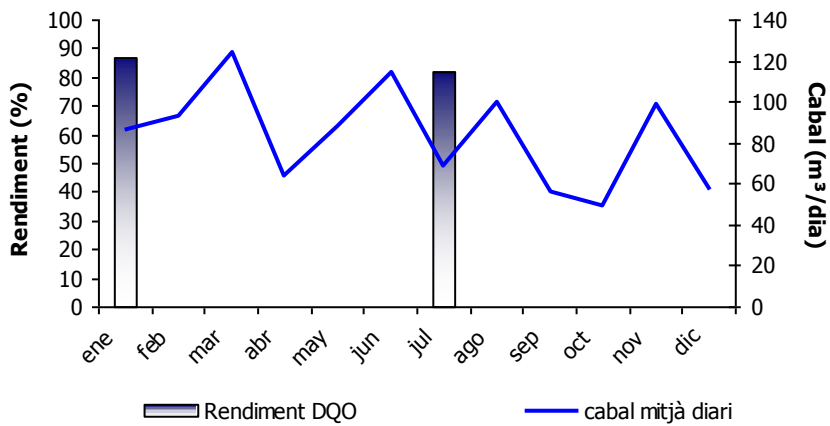
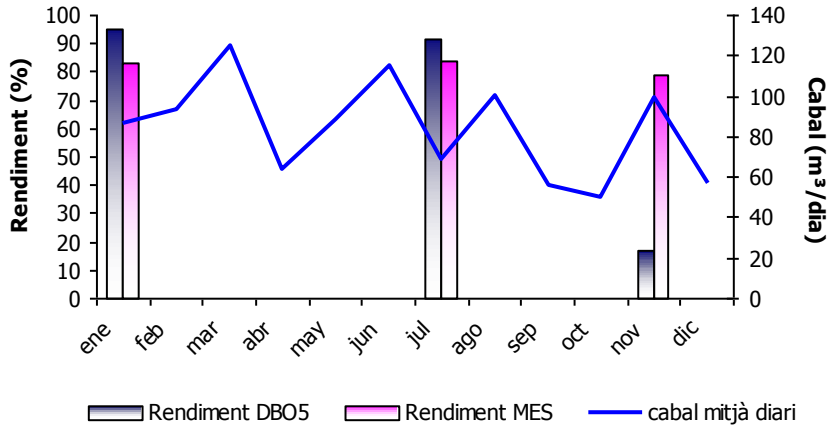


Rendiment nitrogen i fòsfor

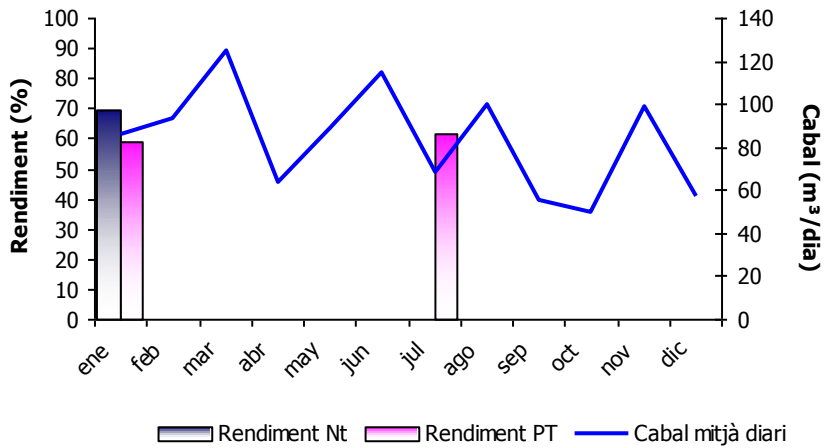


Dades d'explotació de l'any 2011

Rendiment DBO5, DQO i MES

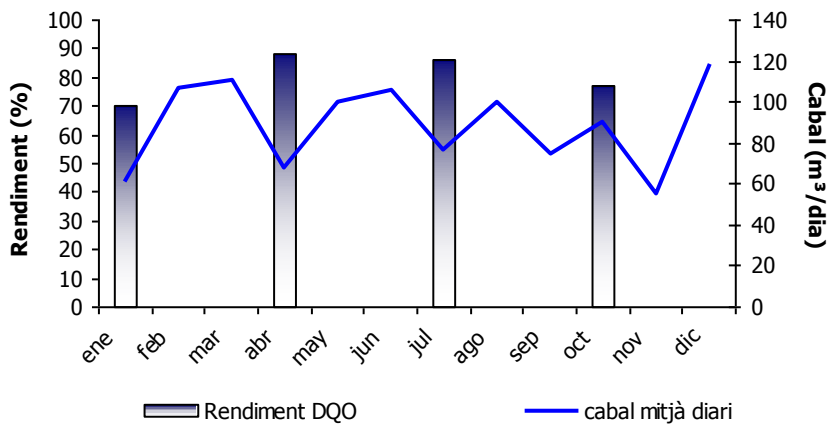
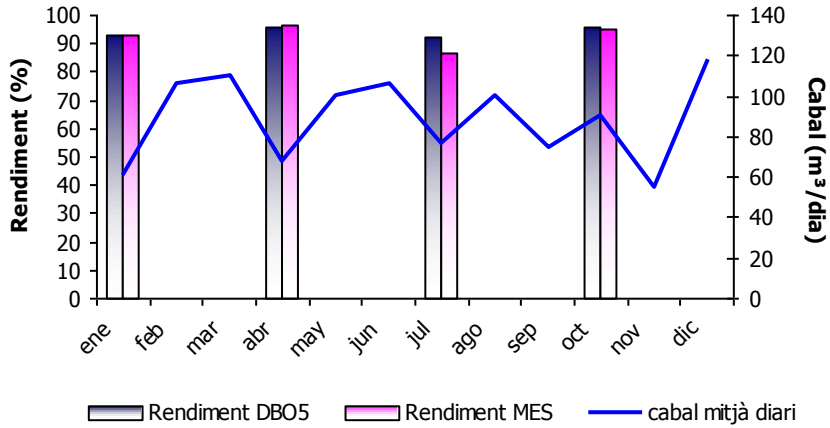


Rendiment nitrogen i fòsfor

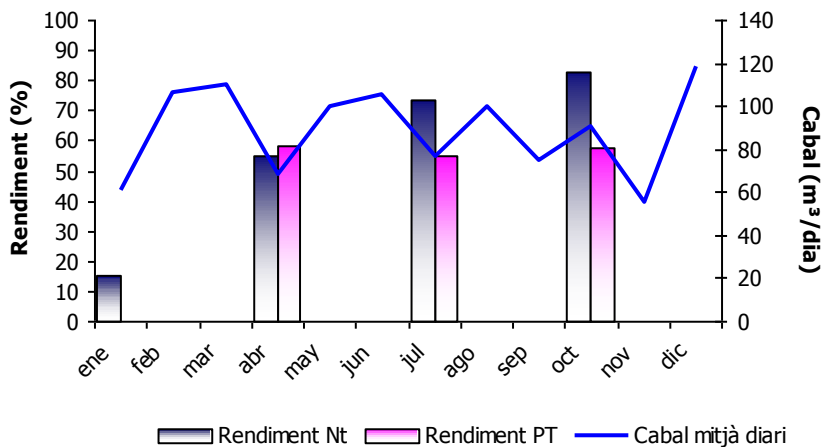


Dades d'explotació de l'any 2010

Rendiment DBO5, DQO i MES

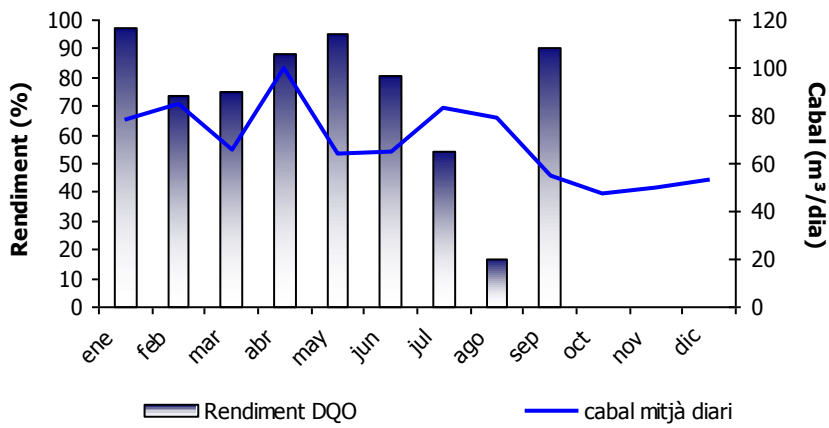
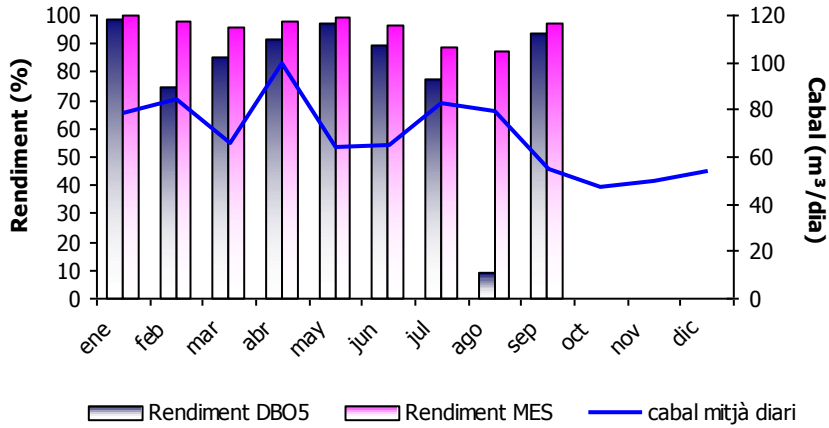


Rendiment nitrogen i fòsfor



Dades d'explotació de l'any 2009

Rendiment DBO5, DQO i MES



Rendiment nitrogen i fòsfor

