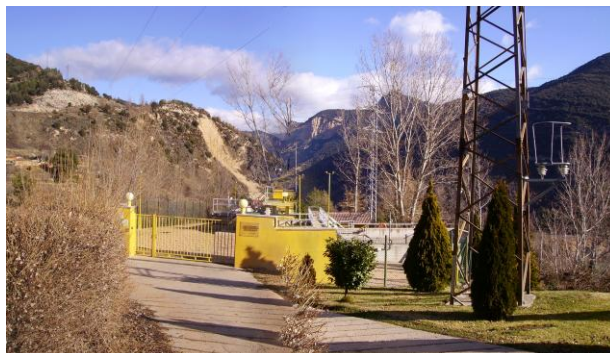


SISTEMA DE SANEJAMENT

CERCS

Dades generals

Administració actuant:	Consell Comarcal del Berguedà
Empresa explotadora:	AQUAMBIENTE SERVICIOS PARA EL SECTOR DEL AGUA SAU
Any posada en marxa:	1998
Any ampliació:	-
Conca:	el Llobregat
Punt abocament:	Pantà La Baells



Municipis assistits:	CERCS (Cercs, Sant Jordi de Cercs i La Rodonella)
----------------------	---

Km col·lectors:	4,00	Nombre emissaris:	0
Nombre bombaments:	3	Km emissaris:	0,00
Nº fosses sèptiques:	0		
Nom fosses sèptiques:	-		

Dades de disseny

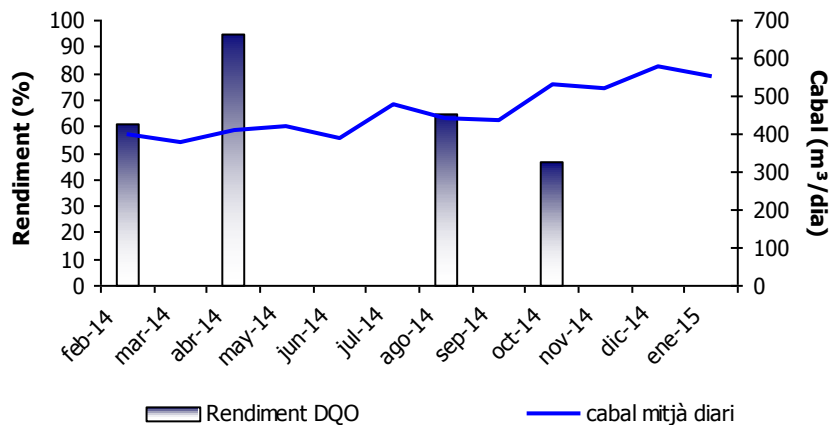
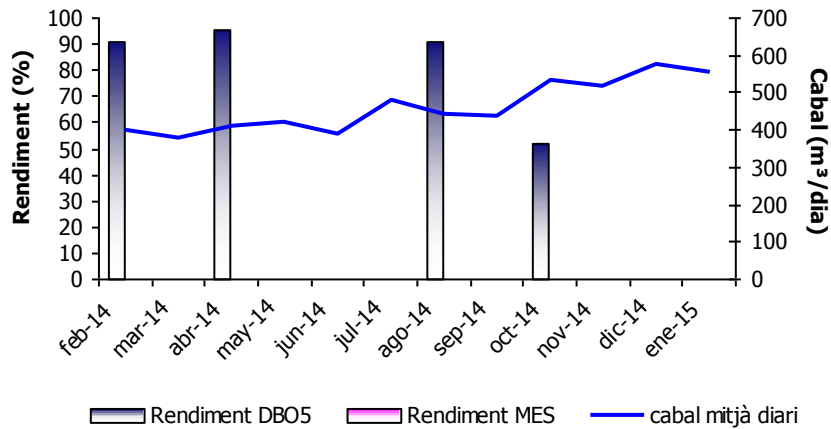
Tipus tractament:	Biològic				
Cabal disseny (m³/dia):	500	Població eq. disseny (h-e)	2.500		
MES disseny (mg/l):	250	DBO5 disseny (mg/l):	300	DQO disseny (mg/l):	nl
N disseny (mg/l):	40	P disseny (mg/l):	5		

Dades de procés

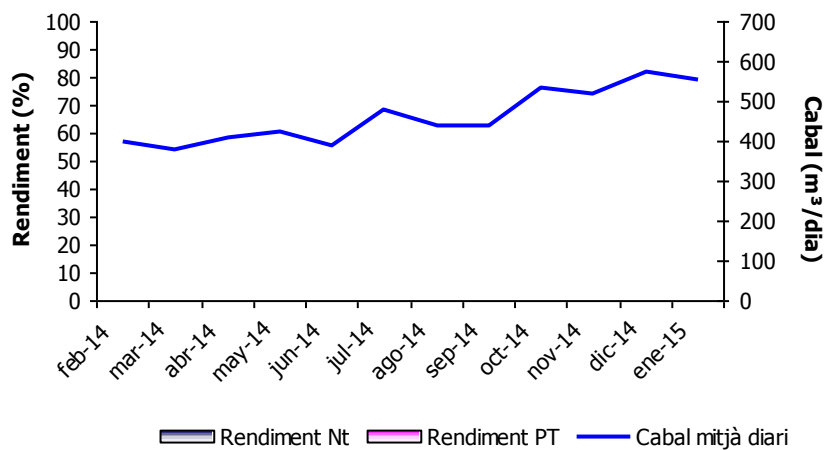
Nº línies pretractament:	1		
Primari:		Secundari	fangs activats: baixa càrrega
Espessiment:	gravetat	Digestió:	
Deshidratació:			

Dades d'exploració dels darrers 12 mesos

Rendiment DBO5, DQO i MES

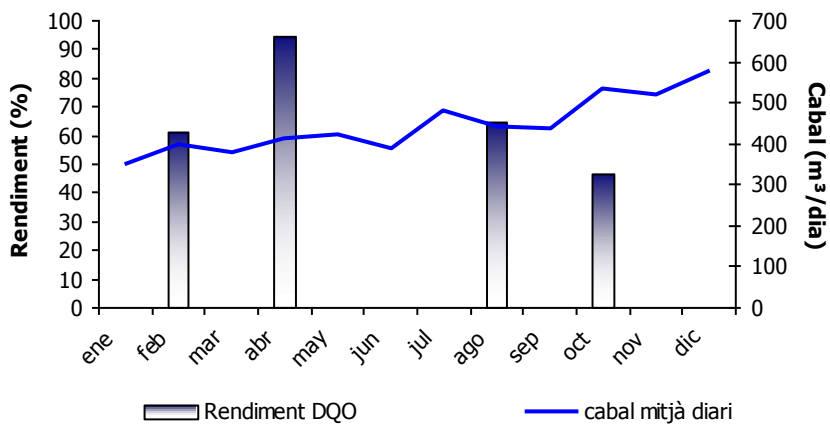
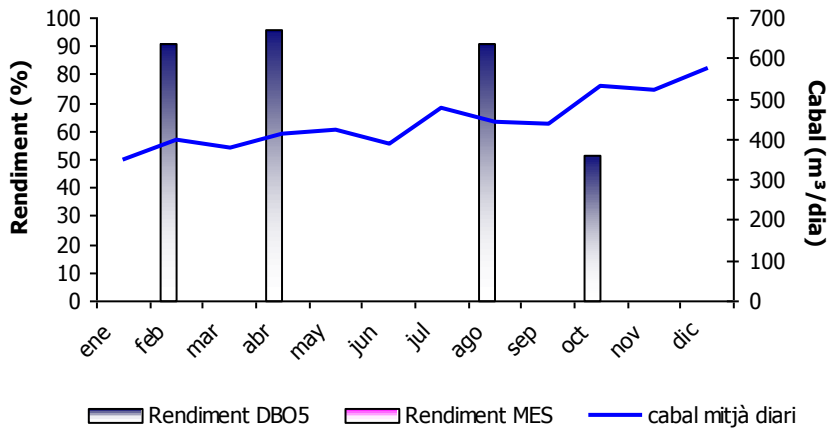


Rendiment nitrogen i fòsfor

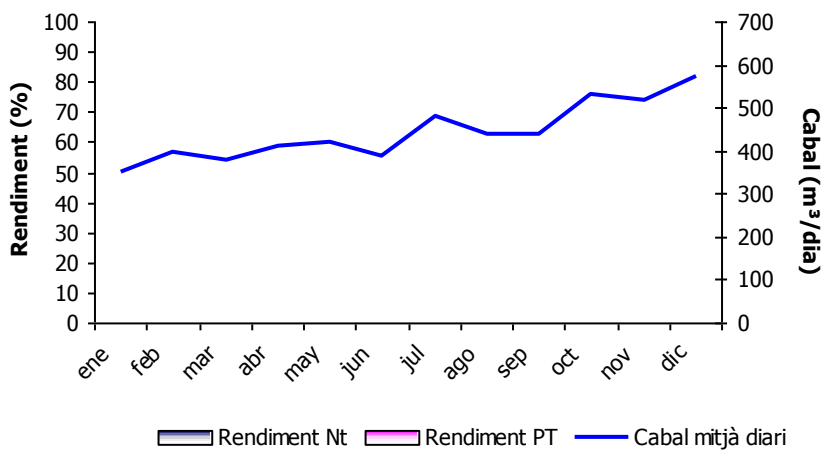


Dades d'exploració de l'any 2014

Rendiment DBO5, DQO i MES

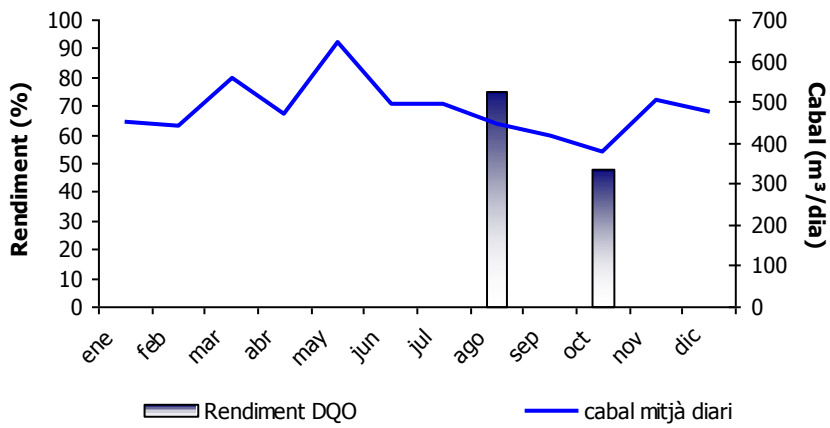
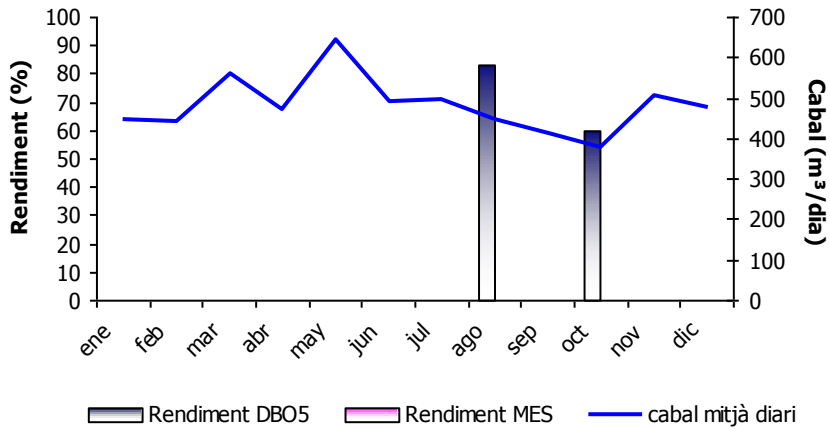


Rendiment nitrogen i fòsfor

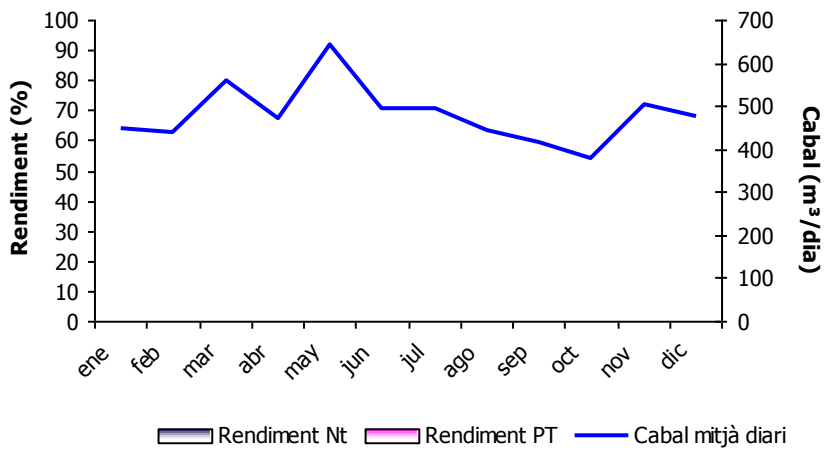


Dades d'exploració de l'any 2013

Rendiment DBO5, DQO i MES

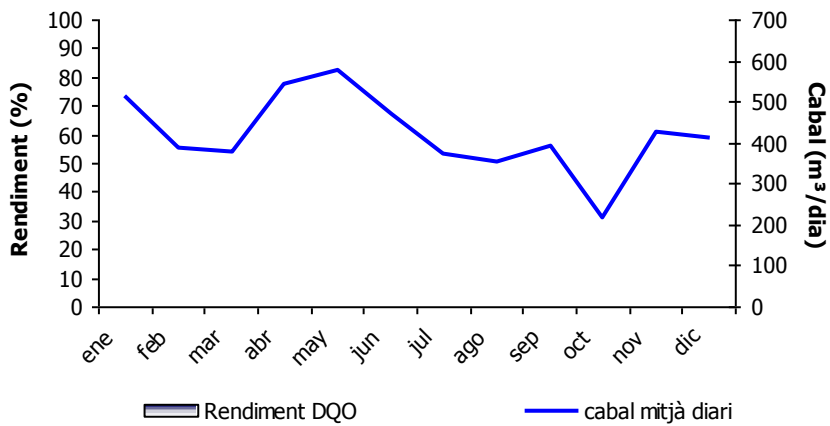
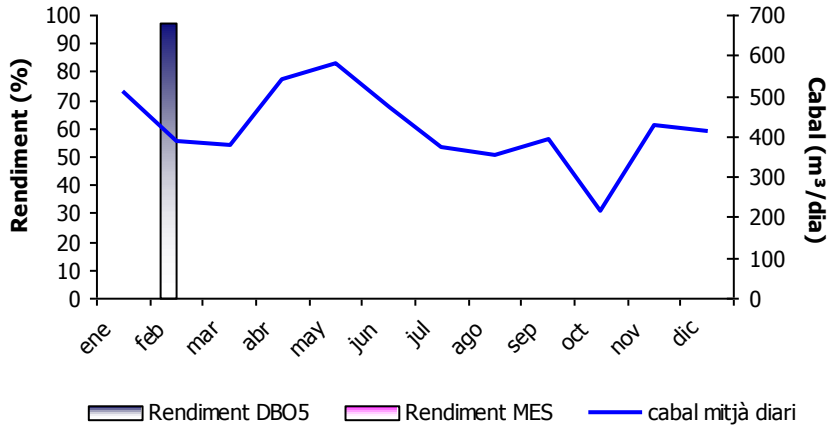


Rendiment nitrogen i fòsfor



Dades d'exploració de l'any 2012

Rendiment DBO5, DQO i MES



Rendiment nitrogen i fòsfor

