

SISTEMA DE SANEJAMENT

SANT CORNELI DE CERCS

Dades generals

Administració actuant:	Consell Comarcal del Berguedà
Empresa explotadora:	AQUAMBIENTE SERVICIOS PARA EL SECTOR DEL AGUA SAU
Any posada en marxa:	2009
Any ampliació:	-
Conca:	el Llobregat
Punt abocament:	Torrent de Sant Romà



Municipis assistits:	SANT CORNELI DE CERCS (Cercs)
----------------------	-------------------------------

Km col·lectors:	0,10	Nombre emissaris:	0
Nombre bombaments:	0	Km emissaris:	0,00
Nº fosses sèptiques:	0		
Nom fosses sèptiques:	-		

Dades de disseny

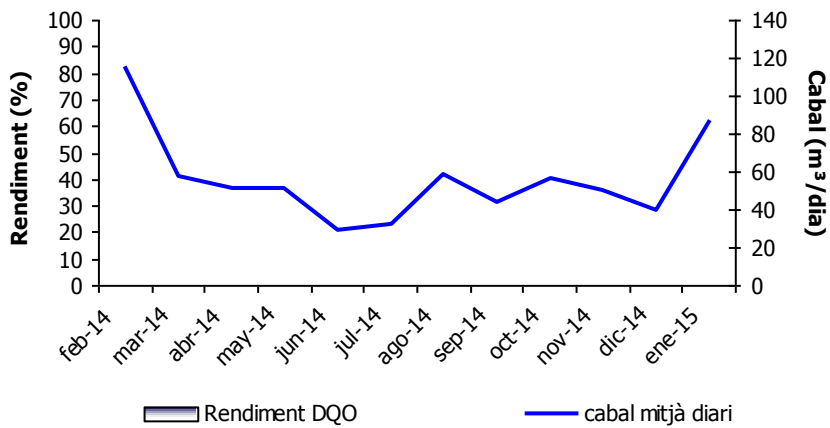
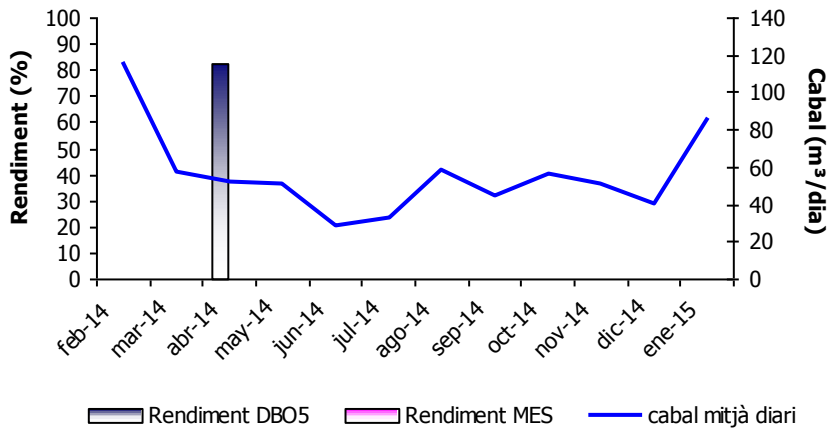
Tipus tractament:	Biològic				
Cabal disseny (m³/dia):	50	Població eq. disseny (h-e)	275		
MES disseny (mg/l):	360	DBO5 disseny (mg/l):	330	DQO disseny (mg/l):	nl
N disseny (mg/l):	70	P disseny (mg/l):	nl		

Dades de procés

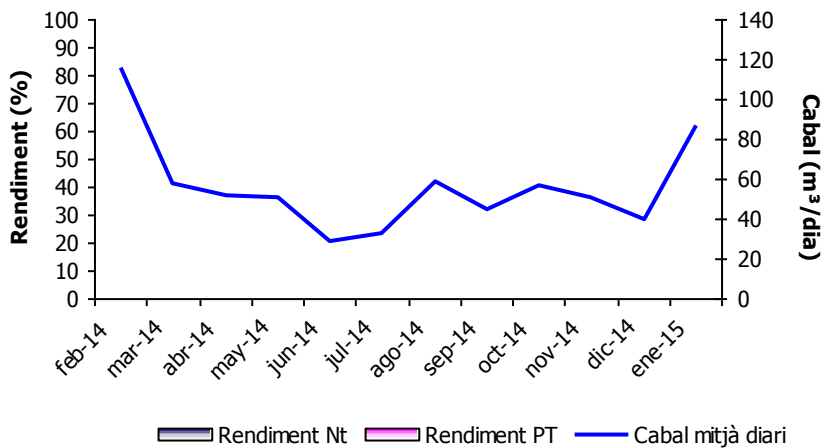
Nº línies pretractament:	1		
Primari:		Secundari	fangs activats: baixa càrrega
Espessiment:	gravetat	Digestió:	
Deshidratació:			

Dades d'exploració dels darrers 12 mesos

Rendiment DBO5, DQO i MES

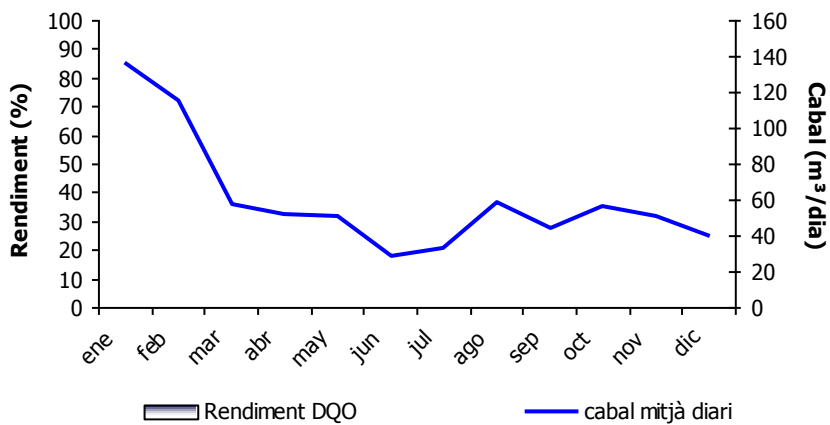
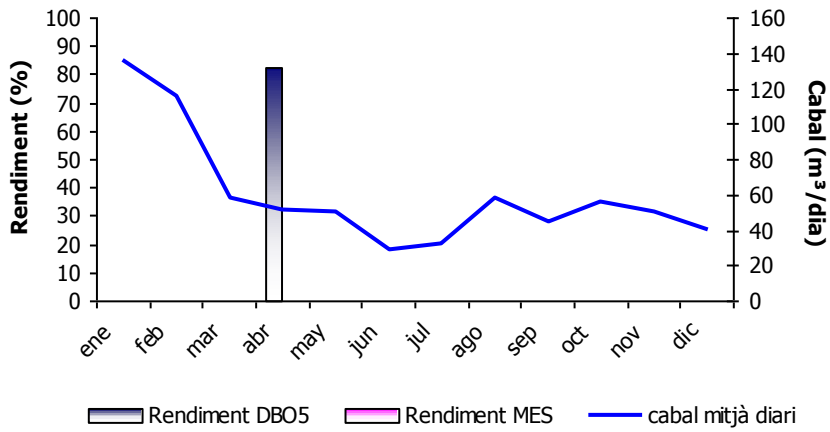


Rendiment nitrogen i fòsfor

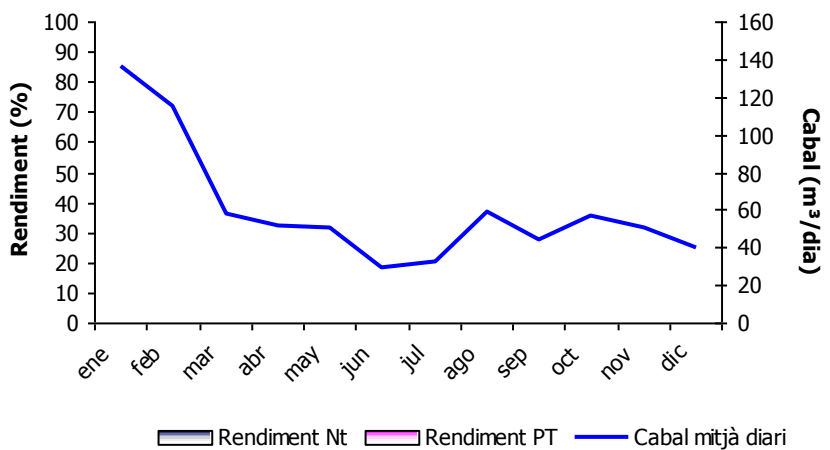


Dades d'exploració de l'any 2014

Rendiment DBO5, DQO i MES

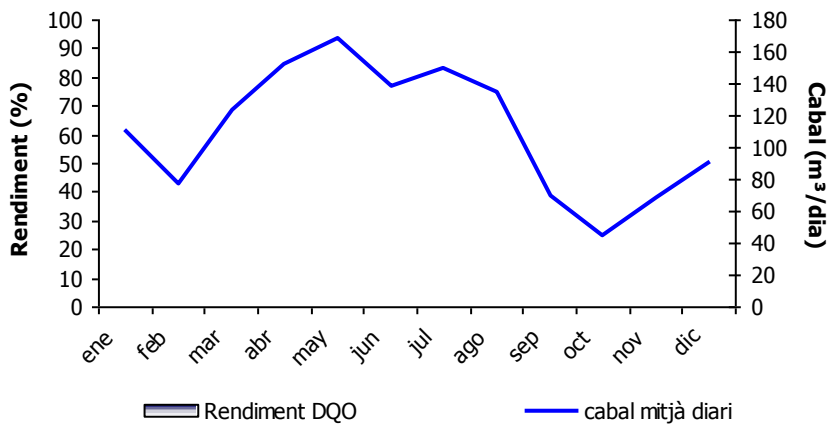
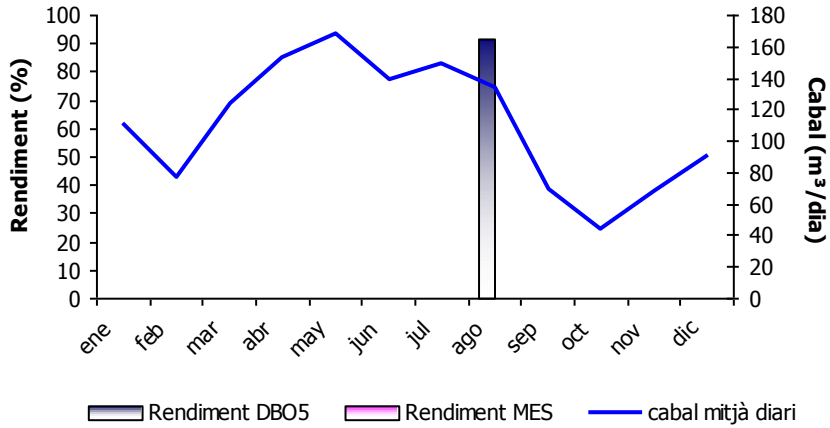


Rendiment nitrogen i fòsfor

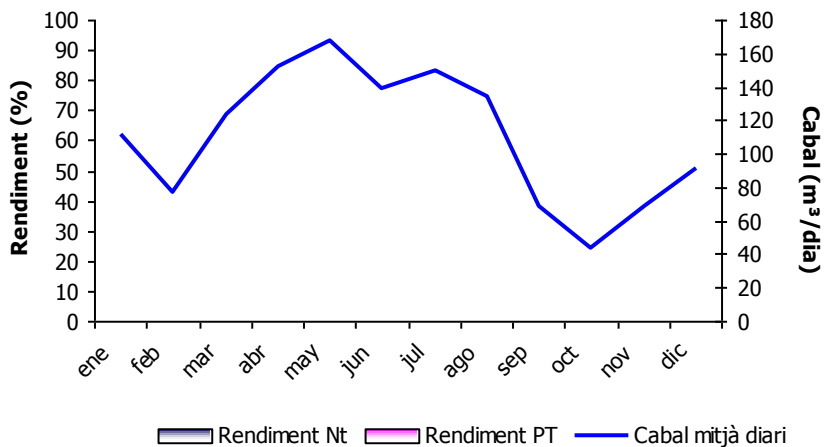


Dades d'exploració de l'any 2013

Rendiment DBO5, DQO i MES

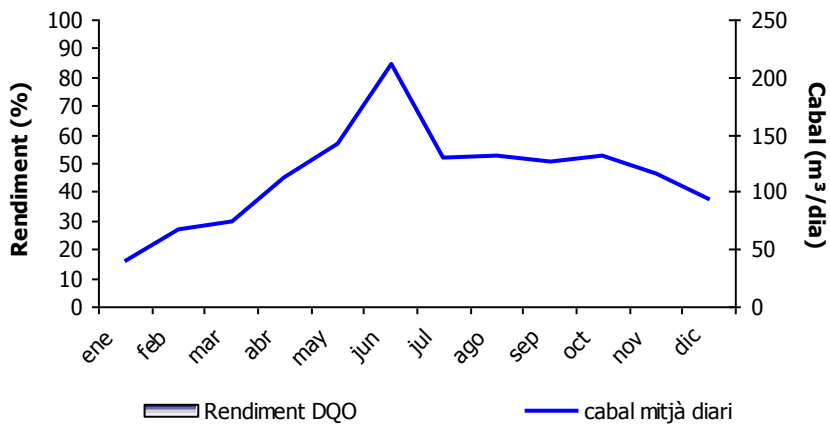
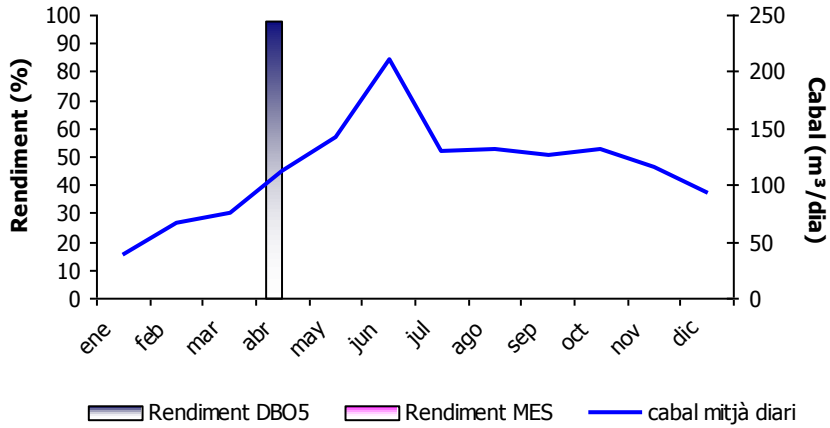


Rendiment nitrogen i fòsfor



Dades d'exploració de l'any 2012

Rendiment DBO5, DQO i MES



Rendiment nitrogen i fòsfor

