

## SISTEMA DE SANEJAMENT

CASSERRES

## Dades generals

Administració actuant:	Consell Comarcal del Berguedà		
Empresa explotadora:	AQUAMBIENTE SERVICIOS PARA EL SECTOR DEL AGUA SAU		
Any posada en marxa:	2001		
Any ampliació:	-		
Conca:	el Llobregat		
Punt abocament:	Riera Clarà		
Municipis assistits:	CASSERRES (Casserres)		
Km col·lectors:	<input type="text" value="3,00"/>	Nombre emissaris:	<input type="text" value="0"/>
Nombre bombaments:	<input type="text" value="1"/>	Km emissaris:	<input type="text" value="0,00"/>
Nº fosses sèptiques:	<input type="text" value="0"/>		
Nom fosses sèptiques:	-		



## Dades de disseny

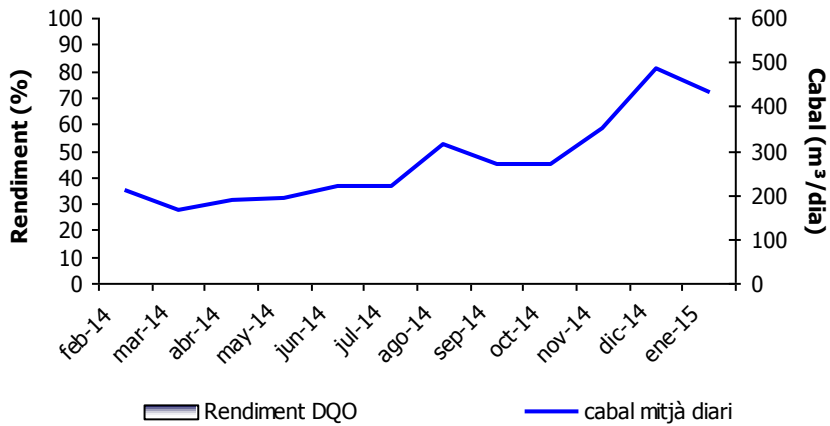
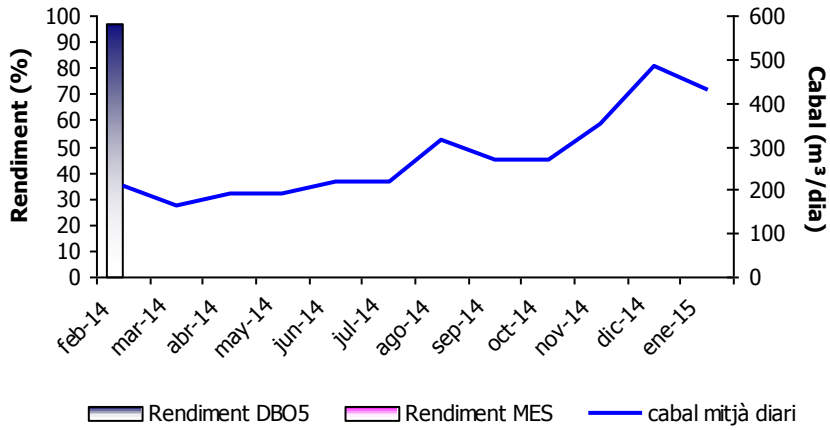
Tipus tractament:	Biològic				
Cabal disseny (m³/dia):	<input type="text" value="475"/>	Població eq. disseny (h-e):	<input type="text" value="2.201"/>		
MES disseny (mg/l):	<input type="text" value="345"/>	DBO5 disseny (mg/l):	<input type="text" value="278"/>	DQO disseny (mg/l):	<input type="text" value="nl"/>
N disseny (mg/l):	<input type="text" value="nl"/>	P disseny (mg/l):	<input type="text" value="nl"/>		

## Dades de procés

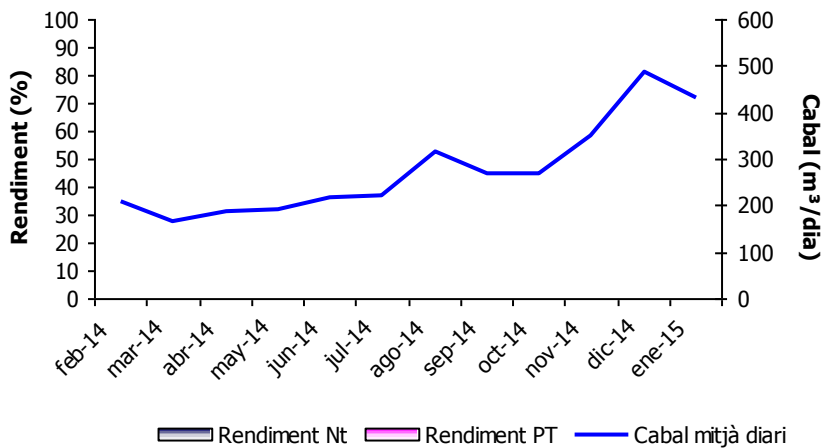
Nº línies pretractament:	<input type="text" value="1"/>		
Primari:	<input type="text"/>	Secundari	<input type="text" value="fangs activats: baixa càrrega"/>
Espessiment:	<input type="text" value="gravetat"/>	Digestió:	<input type="text"/>
Deshidratació:	<input type="text"/>		

Dades d'exploració dels darrers 12 mesos

Rendiment DBO5, DQO i MES

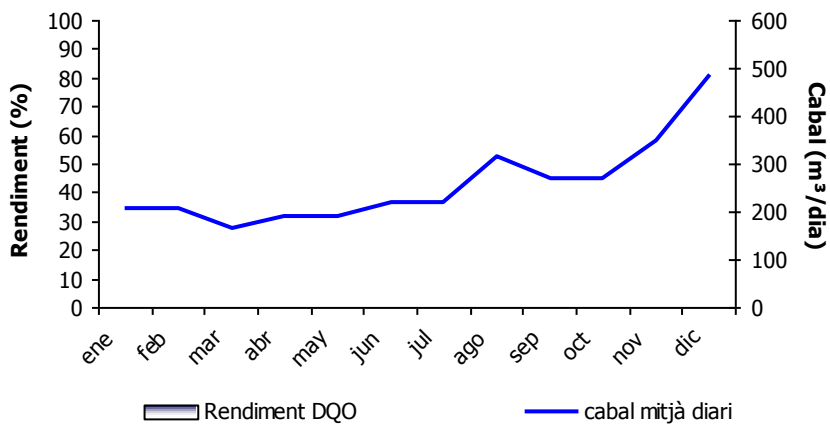
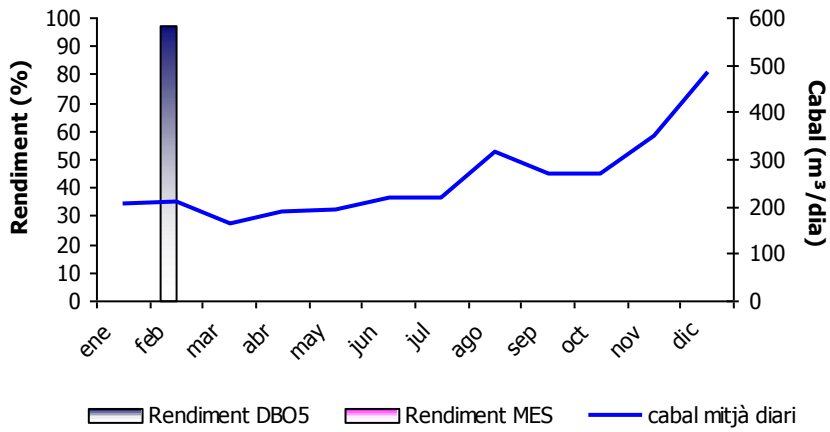


Rendiment nitrogen i fòsfor

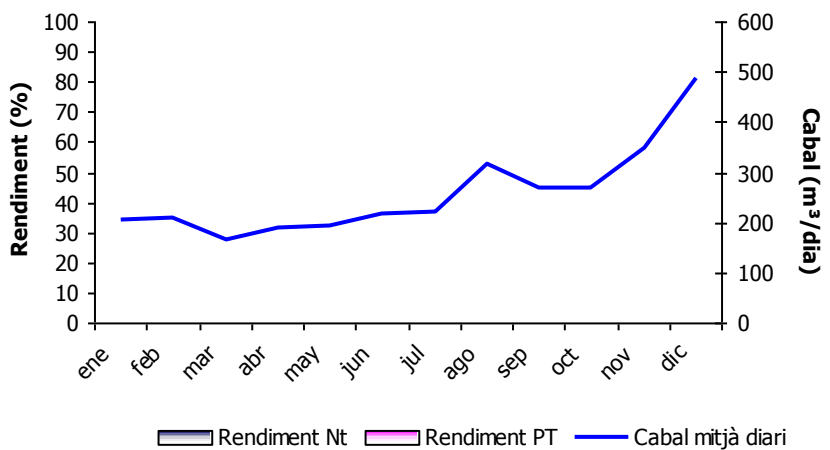


Dades d'exploració de l'any 2014

Rendiment DBO5, DQO i MES

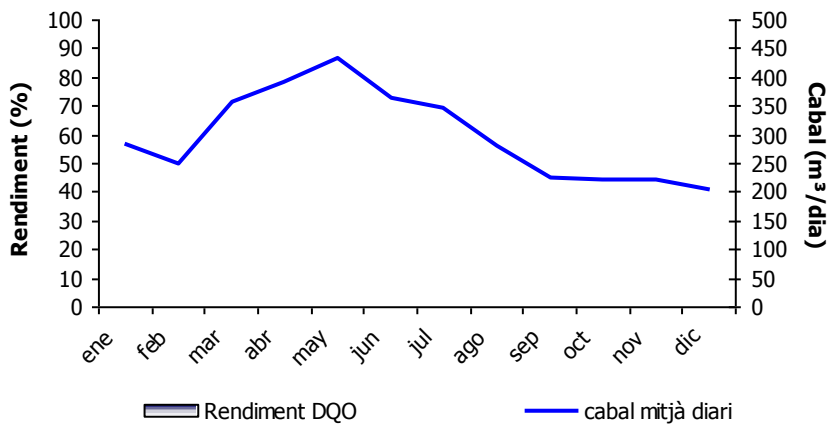
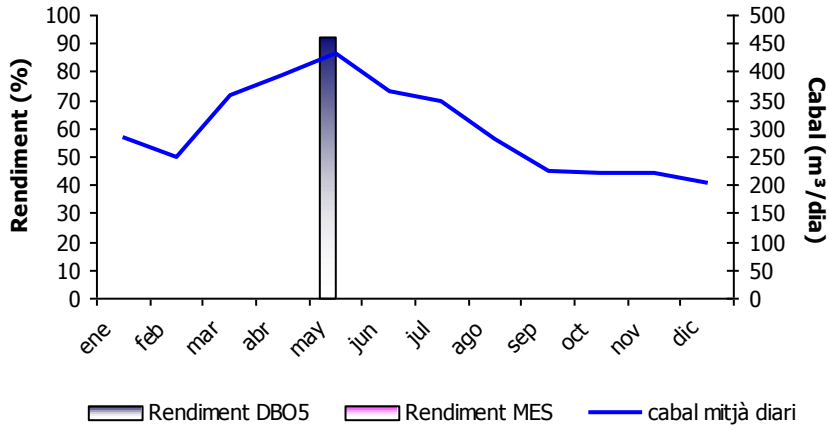


Rendiment nitrogen i fòsfor

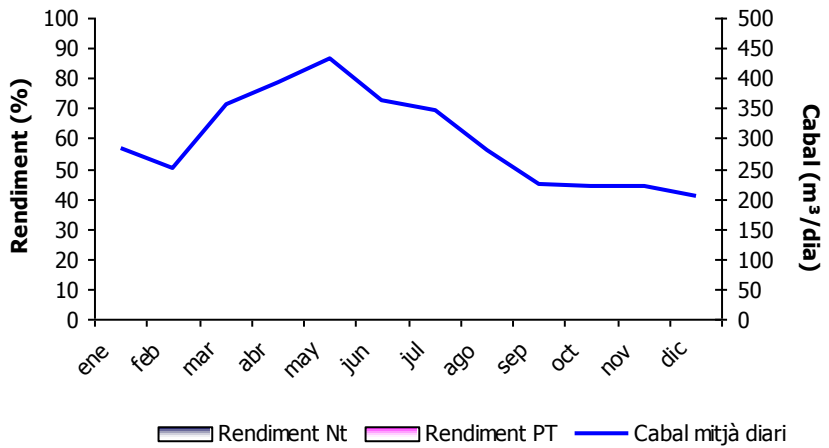


Dades d'exploració de l'any 2013

Rendiment DBO5, DQO i MES

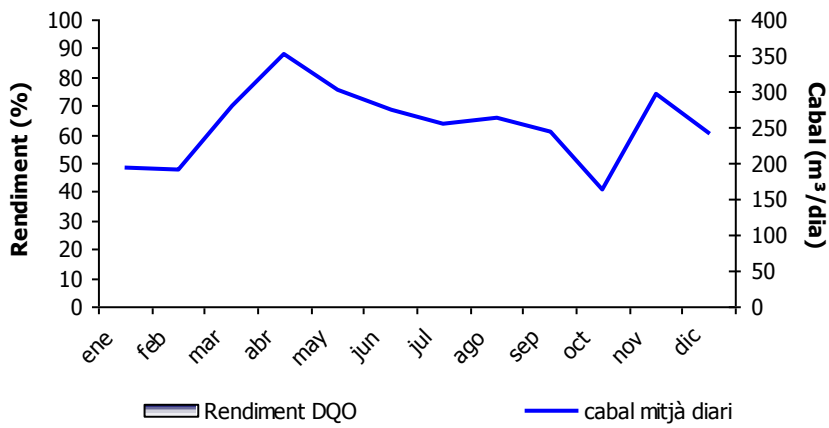
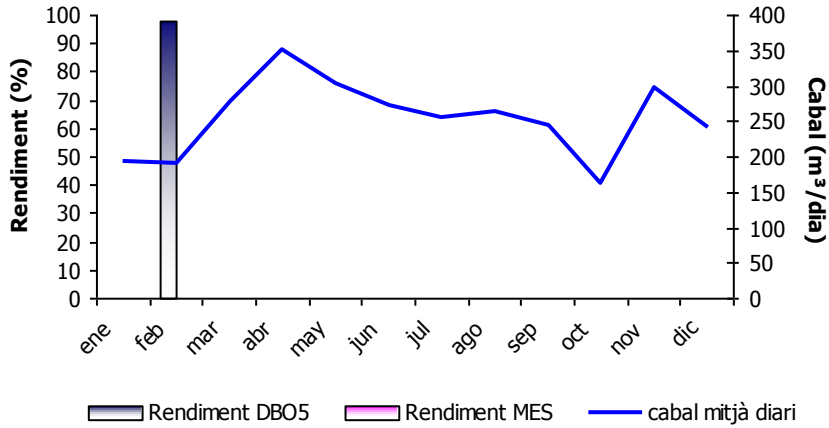


Rendiment nitrogen i fòsfor



Dades d'exploració de l'any 2012

Rendiment DBO5, DQO i MES



Rendiment nitrogen i fòsfor

