

## SISTEMA DE SANEJAMENT

GIRONELLA

## Dades generals

Administració actuant:	Consell Comarcal del Berguedà		
Empresa explotadora:	AQUAMBIENTE SERVICIOS PARA EL SECTOR DEL AGUA SAU		
Any posada en marxa:	1996		
Any ampliació:	-		
Conca:	el Llobregat		
Punt abocament:	Riu Llobregat		
Municipis assistits:	GIRONELLA (Gironella, Cal Bassacs)		
Km col·lectors:	10,00	Nombre emissaris:	0
Nombre bombaments:	2	Km emissaris:	0,00
Nº fosses sèptiques:	0		
Nom fosses sèptiques:	-		

## Dades de disseny

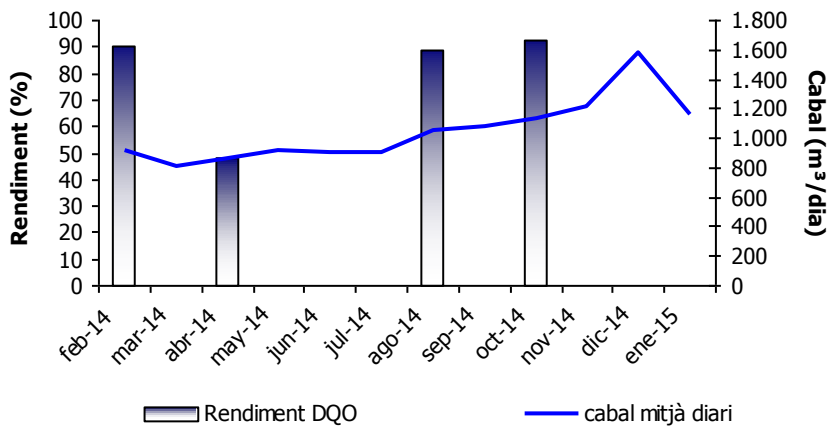
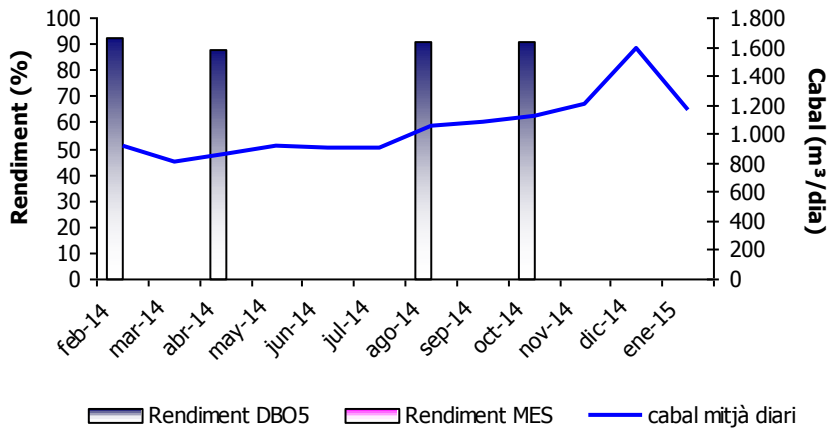
Tipus tractament:	Biològic				
Cabal disseny (m³/dia):	1.500	Població eq. disseny (h-e)	8.750		
MES disseny (mg/l):	nl	DBO5 disseny (mg/l):	350	DQO disseny (mg/l):	nl
N disseny (mg/l):	nl	P disseny (mg/l):	nl		

## Dades de procés

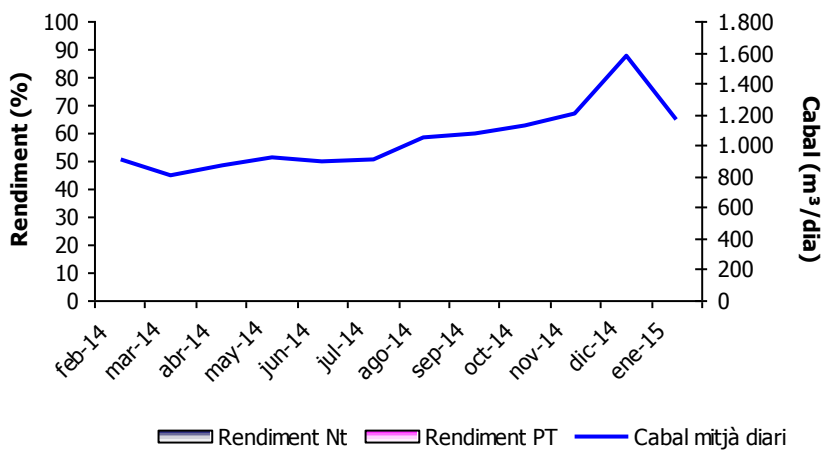
Nº línies pretractament:	2		
Primari:	decantador primari	Secundari	biomassa suport fix: llit bacterià (percolador)
Espessiment:		Digestió:	aerobia
Deshidratació:	centrífuga		

Dades d'exploració dels darrers 12 mesos

Rendiment DBO5, DQO i MES

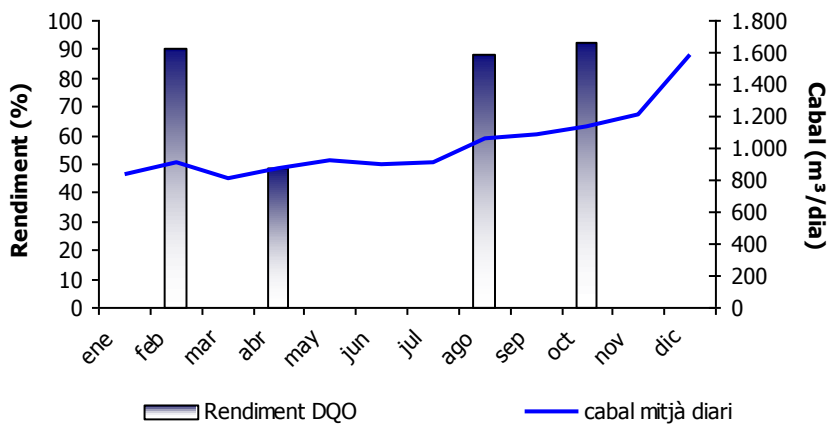
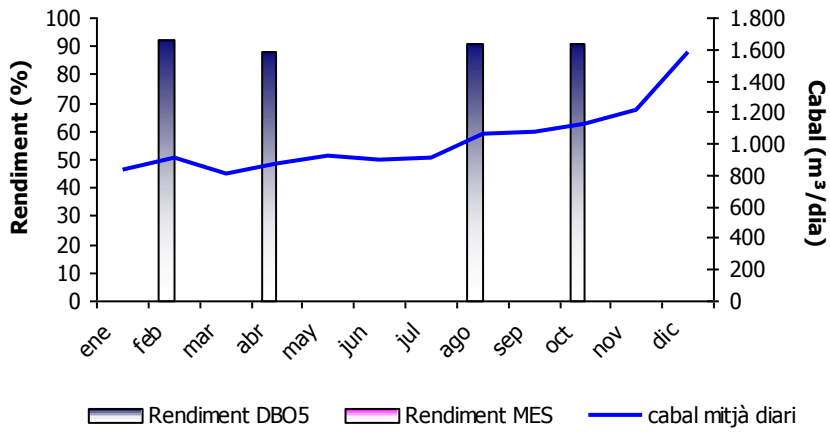


Rendiment nitrogen i fòsfor

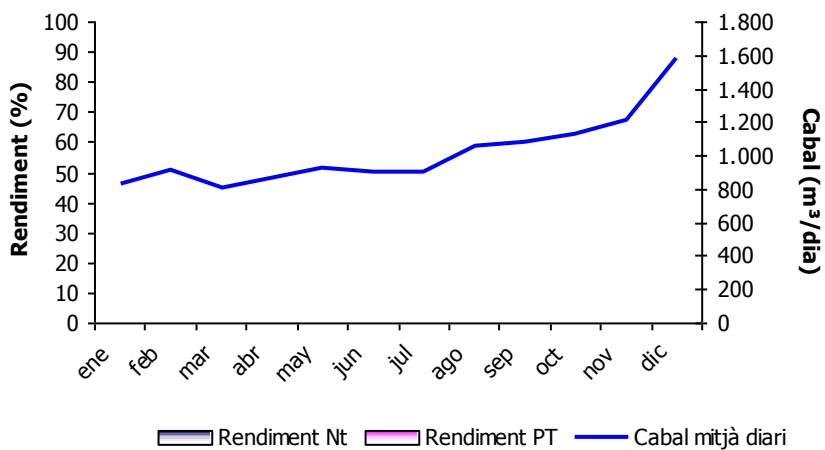


Dades d'exploració de l'any 2014

Rendiment DBO5, DQO i MES

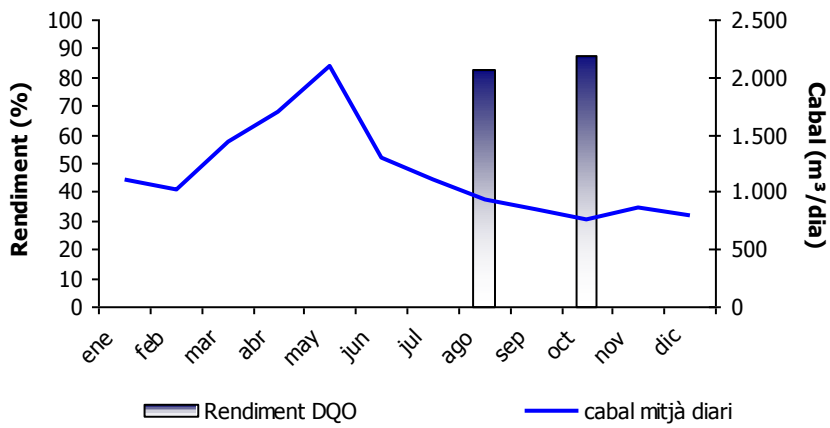
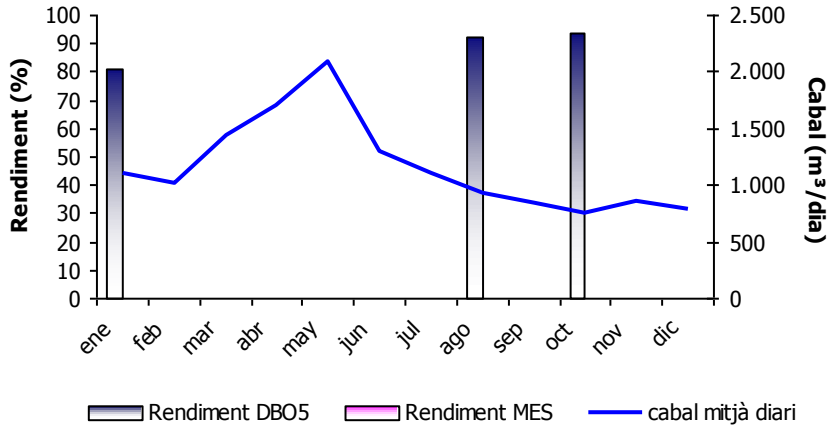


Rendiment nitrogen i fòsfor

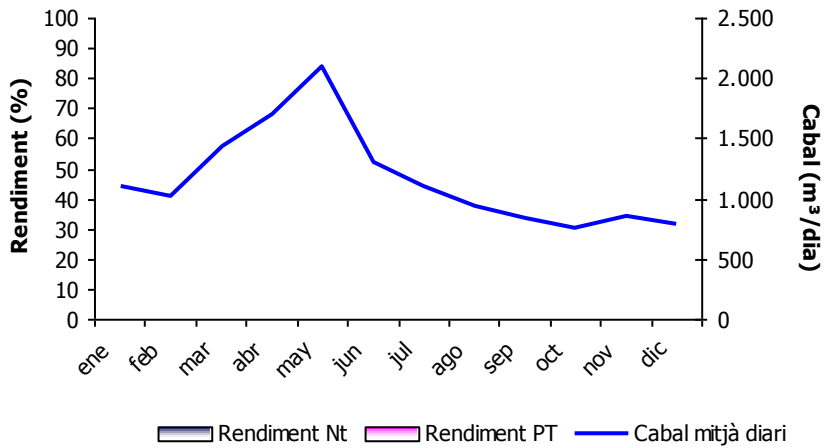


Dades d'exploració de l'any 2013

Rendiment DBO5, DQO i MES

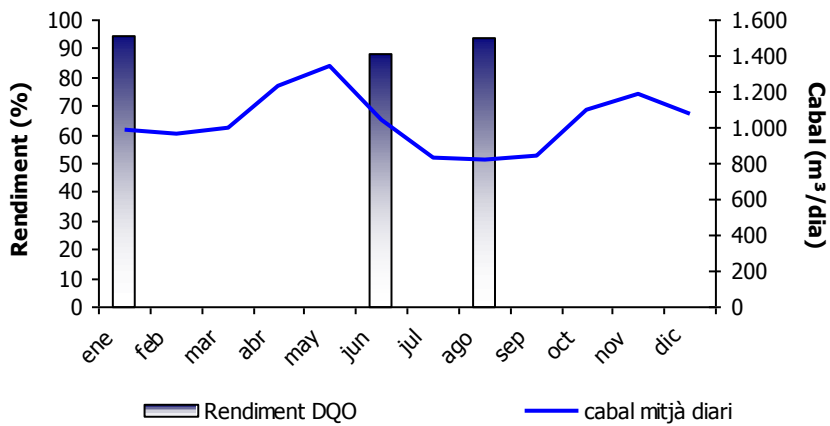
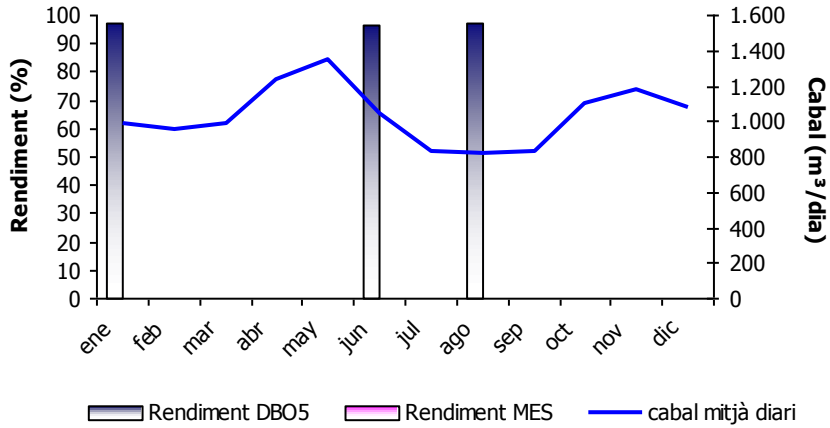


Rendiment nitrogen i fòsfor



Dades d'explotació de l'any 2012

Rendiment DBO5, DQO i MES



Rendiment nitrogen i fòsfor

