

## SISTEMA DE SANEJAMENT

PUIG-REIG

## Dades generals

Administració actuant:	Consell Comarcal del Berguedà		
Empresa explotadora:	AQUAMBIENTE SERVICIOS PARA EL SECTOR DEL AGUA SAU		
Any posada en marxa:	2005		
Any ampliació:	-		
Conca:	el Llobregat		
Punt abocament:	Riu Llobregat		
Municipis assistits:	PUIG-REIG (Puig-reig)		
Km col·lectors:	2,77	Nombre emissaris:	0
Nombre bombaments:	4	Km emissaris:	0,00
Nº fosses sèptiques:	0		
Nom fosses sèptiques:	-		



## Dades de disseny

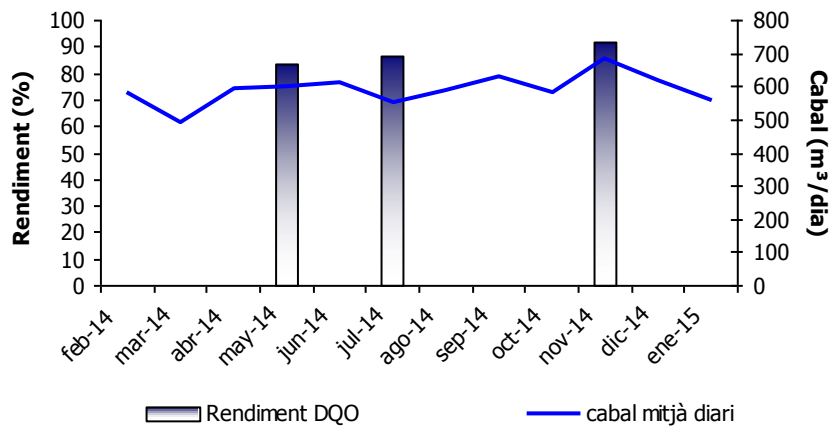
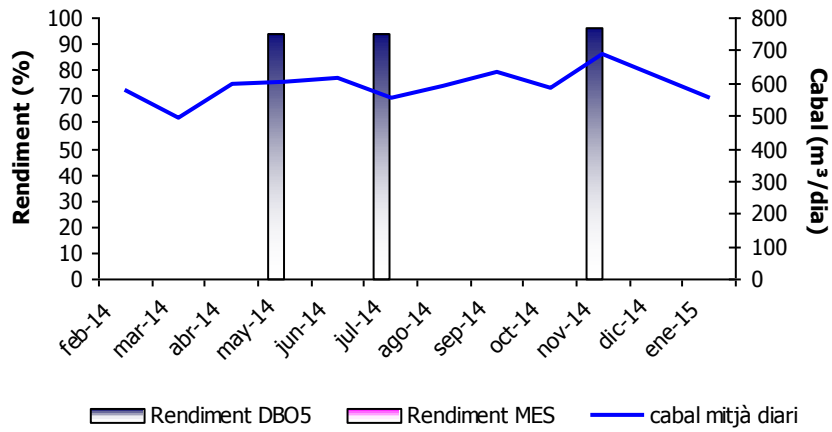
Tipus tractament:	Biològic				
Cabal disseny (m³/dia):	1.317	Població eq. disseny (h-e):	8.538		
MES disseny (mg/l):	523	DBO5 disseny (mg/l):	389	DQO disseny (mg/l):	nl
N disseny (mg/l):	nl	P disseny (mg/l):	nl		

## Dades de procés

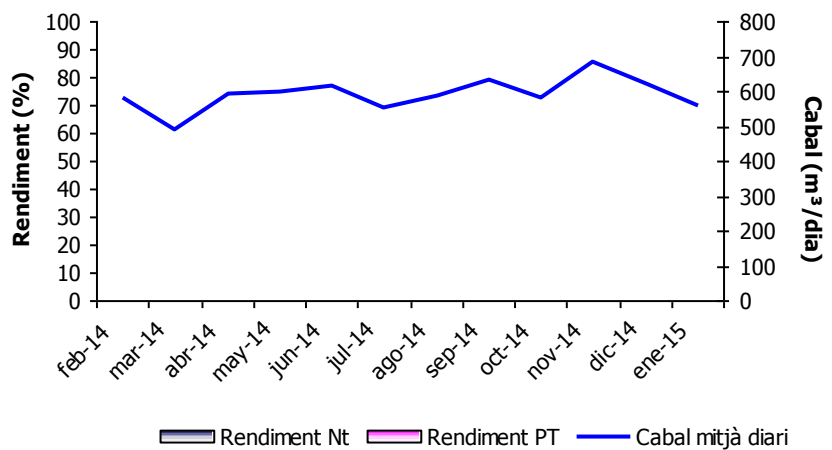
Nº línies pretractament:	2		
Primari:	decantador primari	Secundari:	biomassa suport fix: llit bacterià (percolador)
Espessiment:	gravetat	Digestió:	aeròbia
Deshidratació:	centrífuga		

Dades d'exploració dels darrers 12 mesos

Rendiment DBO5, DQO i MES

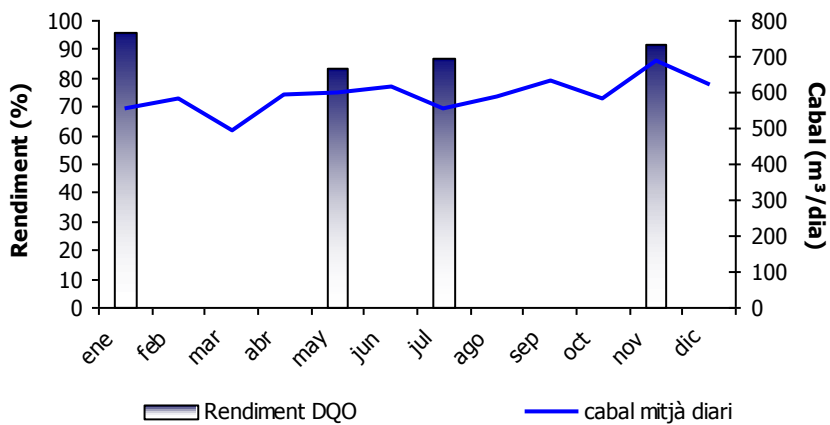
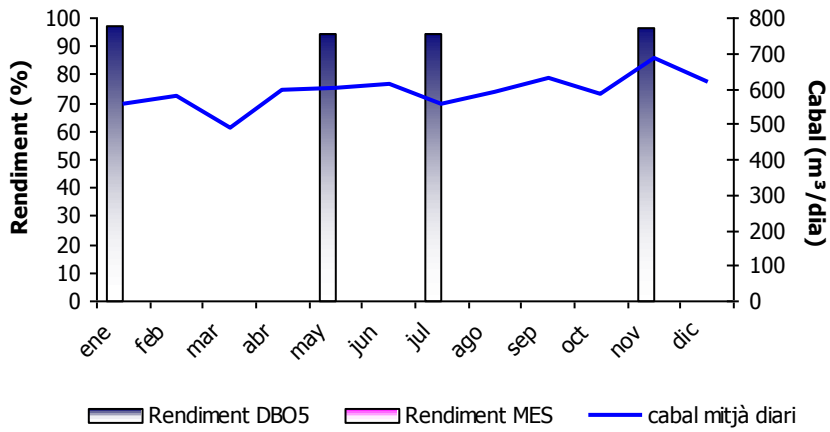


Rendiment nitrogen i fòsfor

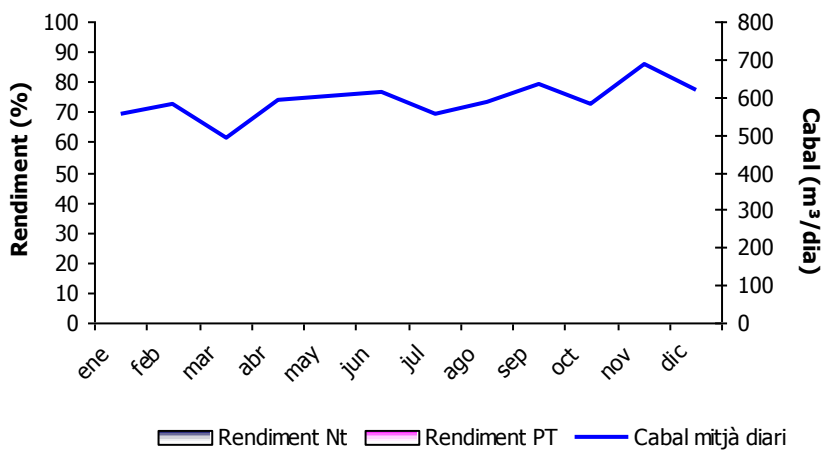


Dades d'exploració de l'any 2014

Rendiment DBO5, DQO i MES

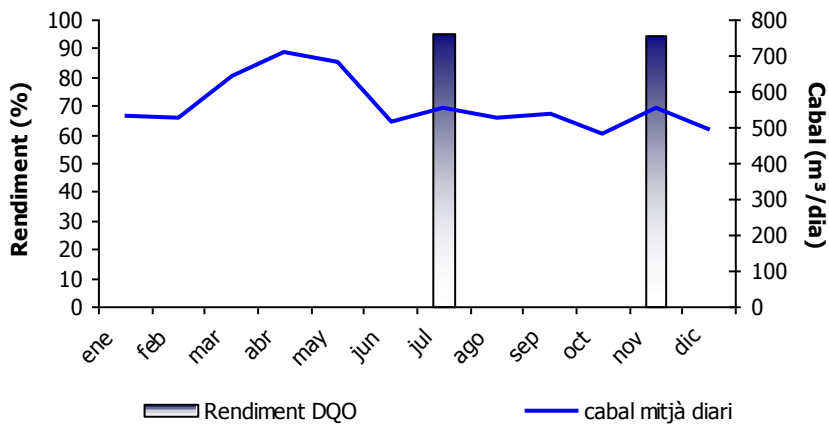
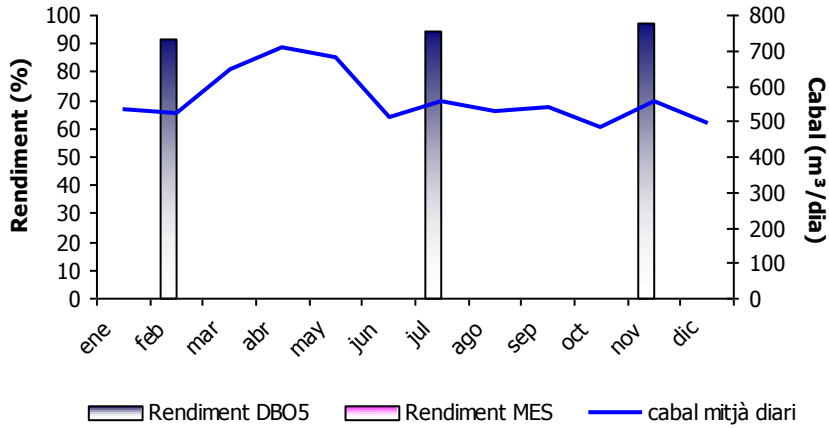


Rendiment nitrogen i fòsfor

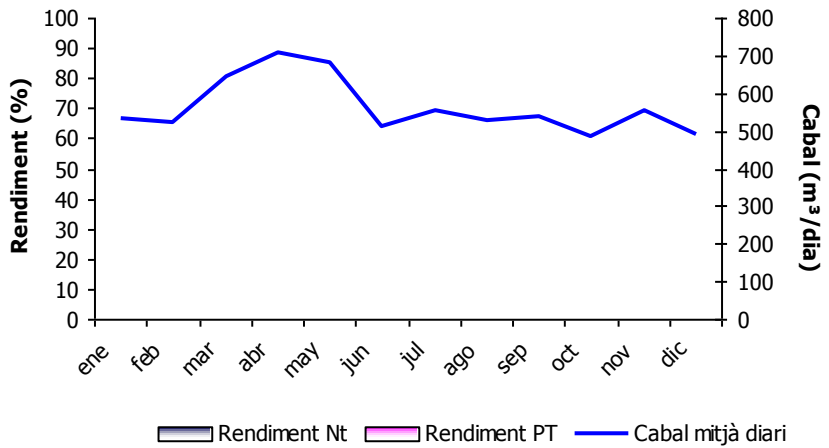


Dades d'exploració de l'any 2013

Rendiment DBO5, DQO i MES

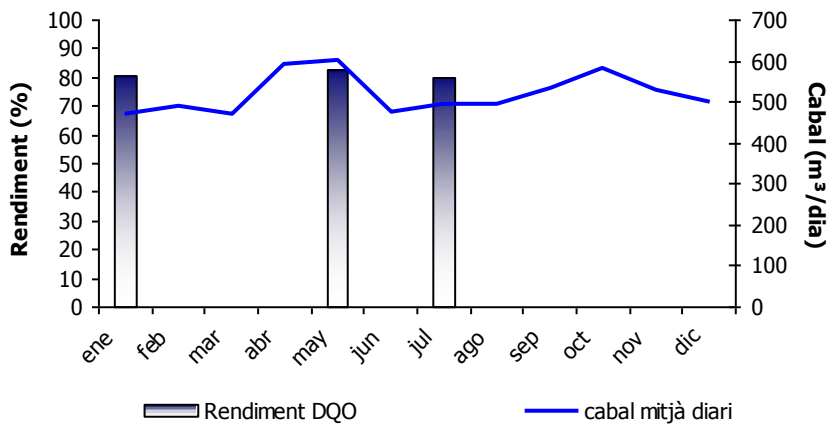
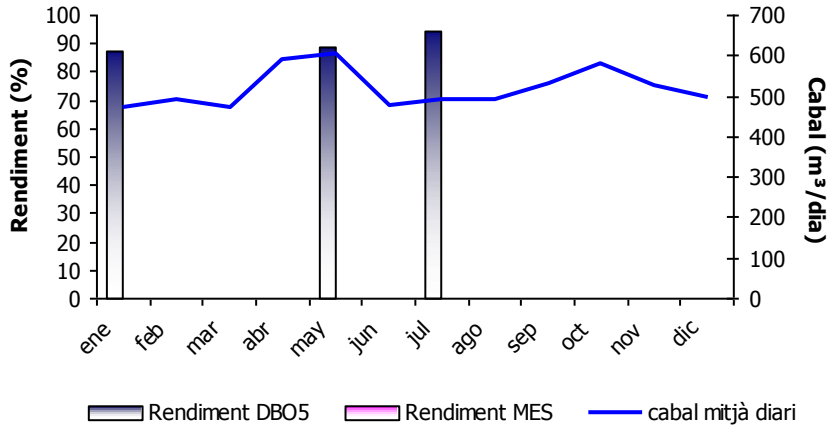


Rendiment nitrogen i fòsfor



Dades d'exploració de l'any 2012

Rendiment DBO5, DQO i MES



Rendiment nitrogen i fòsfor

