



SISTEMA DE SANEJAMENT

POBLA DE LILLET

Dades generals

Administració actuant:	Consell Comarcal del Berguedà		
Empresa explotadora:	AQUAMBIENTE SERVICIOS PARA EL SECTOR DEL AGUA SAU		
Any posada en marxa:	2011		
Any ampliació:	-		
Conca:	el Llobregat		
Punt abocament:	riu Llobregat		
Municipis assistits:	POBLA DE LILLET		
Km col·lectors:	1,67	Nombre emissaris:	0
Nombre bombaments:	0	Km emissaris:	0,00
Nº fosses sèptiques:	0		
Nom fosses sèptiques:	-		

Dades de disseny

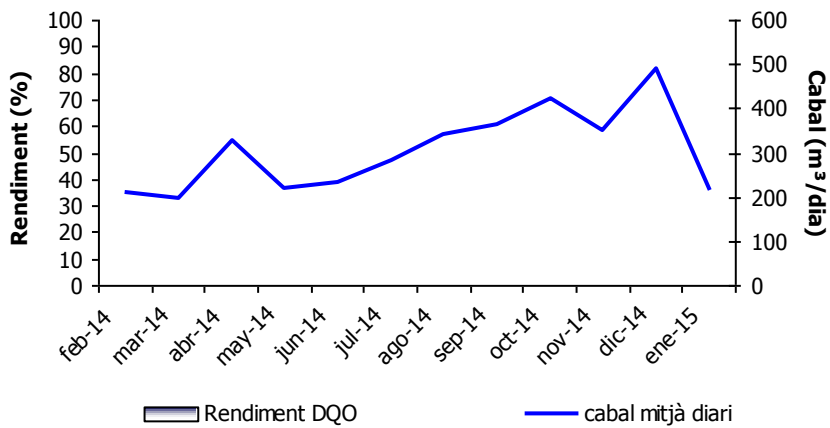
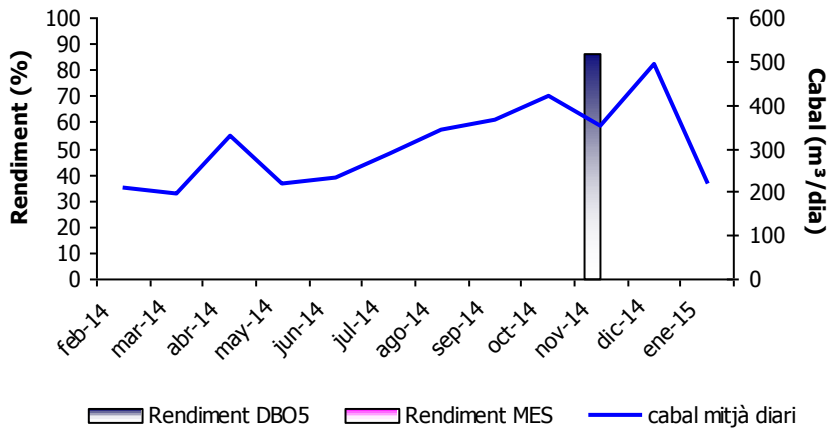
Tipus tractament:	Biològic amb eliminació de Nitrogen i Fòsfor				
Cabal disseny (m³/dia):	600	Població eq. disseny (h-e)	3.500		
MES disseny (mg/l):	310	DBO5 disseny (mg/l):	410	DQO disseny (mg/l):	743
N disseny (mg/l):	67	P disseny (mg/l):	11		

Dades de procés

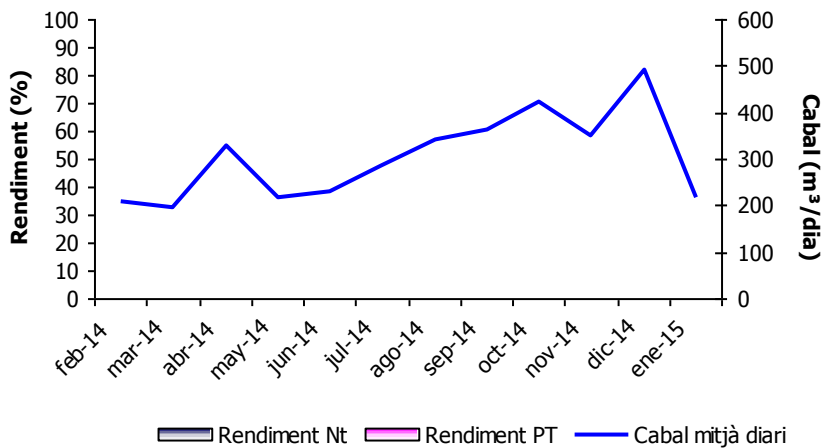
Nº línies pretractament:	1		
Primari:		Secundari	fangs activats: baixa càrrega
Espessiment:	gravetat	Digestió:	
Deshidratació:	centrífuga		

Dades d'exploració dels darrers 12 mesos

Rendiment DBO5, DQO i MES

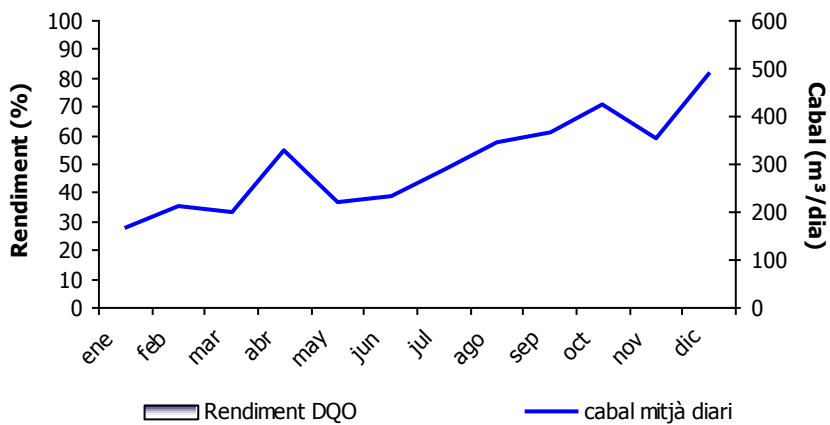
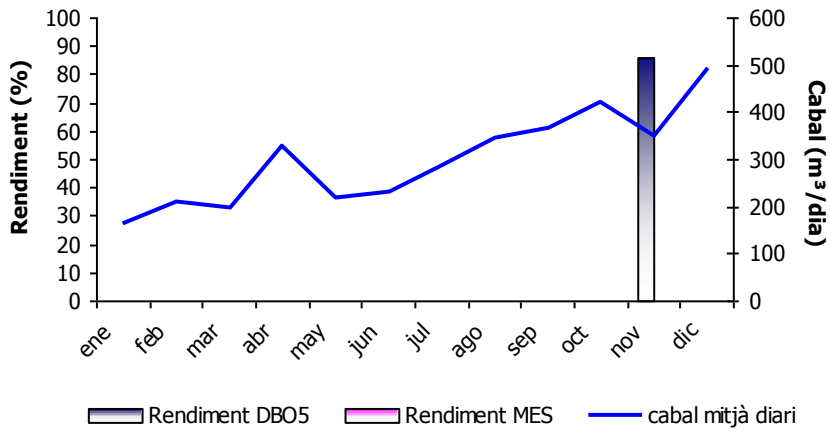


Rendiment nitrogen i fòsfor

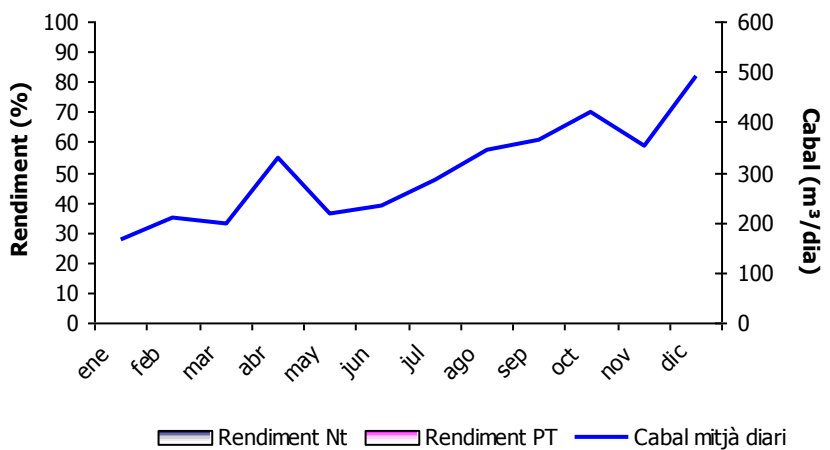


Dades d'exploració de l'any 2014

Rendiment DBO5, DQO i MES

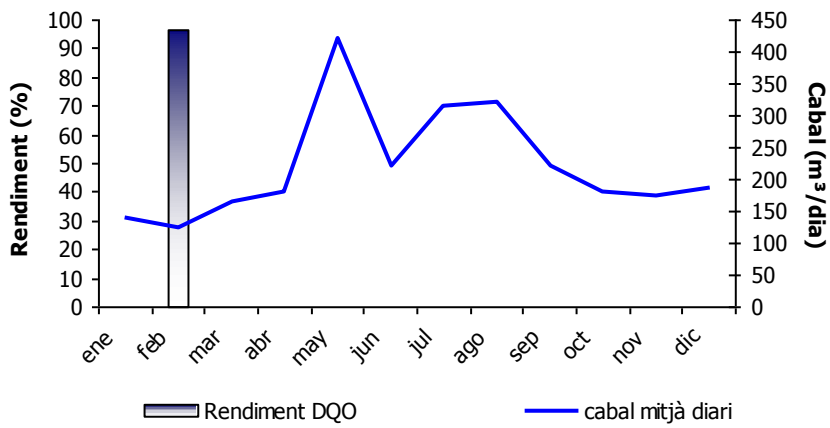
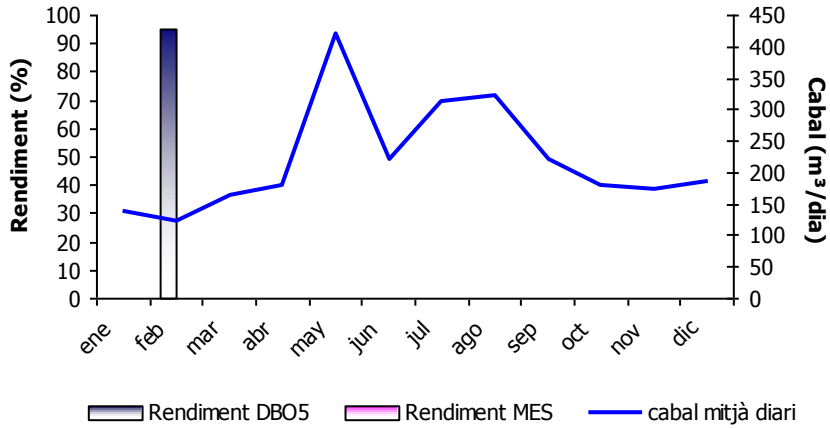


Rendiment nitrogen i fòsfor

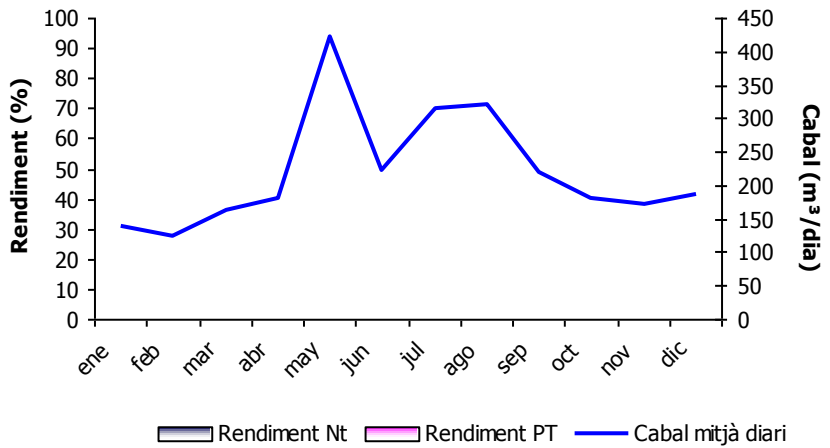


Dades d'explotació de l'any 2013

Rendiment DBO5, DQO i MES

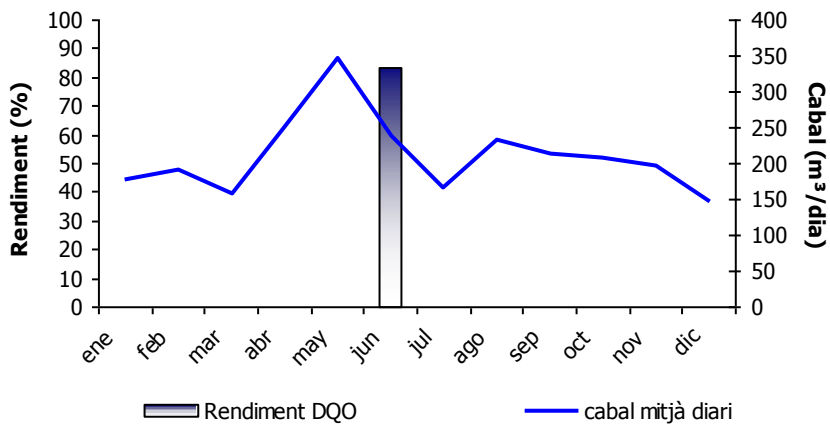


Rendiment nitrogen i fòsfor



Dades d'explotació de l'any 2012

Rendiment DBO5, DQO i MES



Rendiment nitrogen i fòsfor

