

SISTEMA DE SANEJAMENT

TERRASSA

Dades generals

Administració actuant:	Agència Catalana de l'Aigua
Empresa explotadora:	UTE TERRASSA (UTE ACSA-SAV-DAM)
Any posada en marxa:	1994
Any ampliació:	1999, 2011
Conca:	el Llobregat
Punt abocament:	Riera de Rubí



Municipis assistits:	TERRASSA (Terrassa, Les Fonts); MATADEPERA (urb. Les Pedritxes); SANT QUIRZE DEL VALLÈS (Sant Quirze del Vallès).
----------------------	---

Km col·lectors:	5,00	Nombre emissaris:	0
Nombre bombaments:	9	Km emissaris:	0,00
Nº fosses sèptiques:	14		
Nom fosses sèptiques:			

Dades de disseny

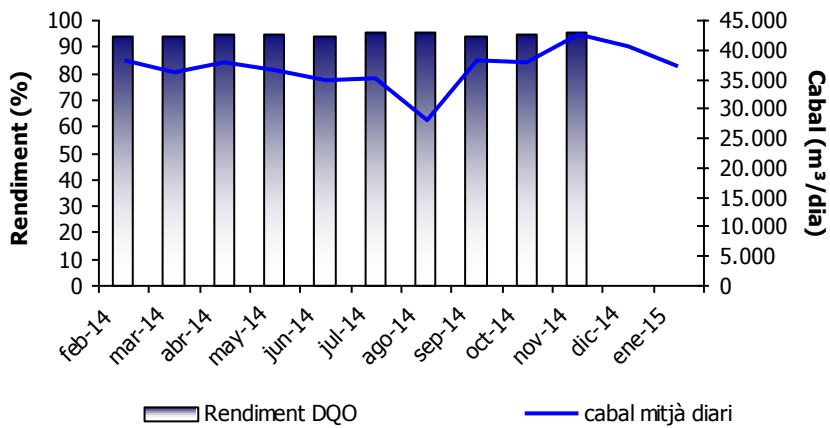
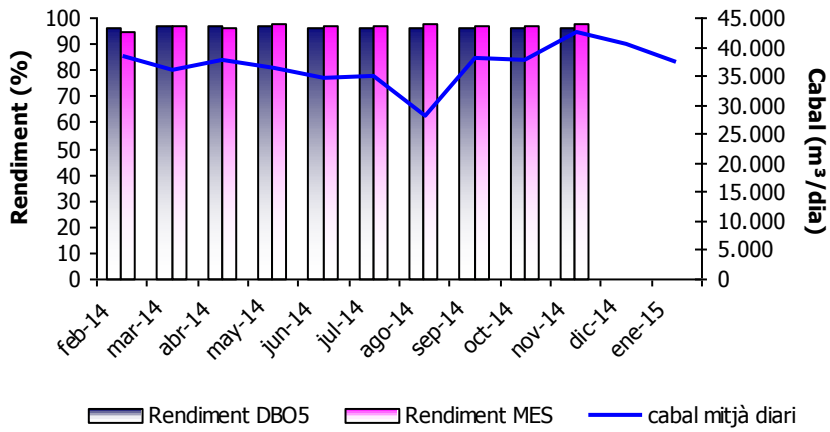
Tipus tractament:	Biològic amb eliminació de Nitrogen i Fòsfor				
Cabal disseny (m³/dia):	75.000	Població eq. disseny (h-e)	400.000		
MES disseny (mg/l):	320	DBO5 disseny (mg/l):	320	DQO disseny (mg/l):	568
N disseny (mg/l):	60	P disseny (mg/l):	9		

Dades de procés

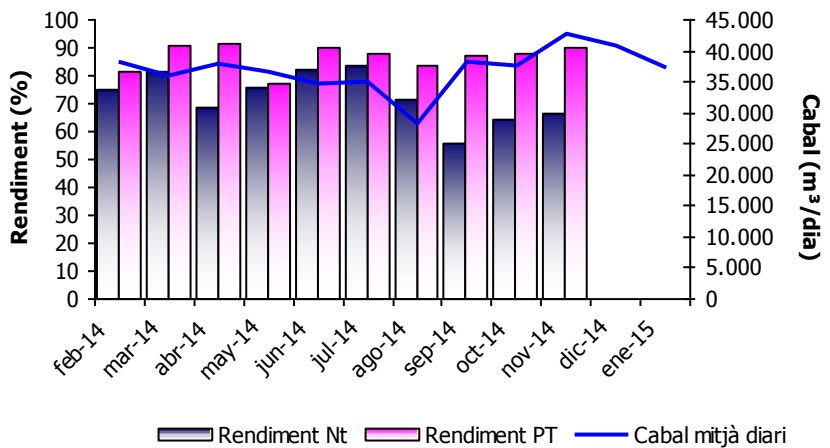
Nº línies pretractament:	3		
Primari:	físic-químic + decantador primari	Secundari	fangs activats: baixa càrrega
Espessiment:	flotació + gravetat	Digestió:	anaeròbia
Deshidratació:	centrífuga		

Dades d'exploració dels darrers 12 mesos

Rendiment DBO5, DQO i MES

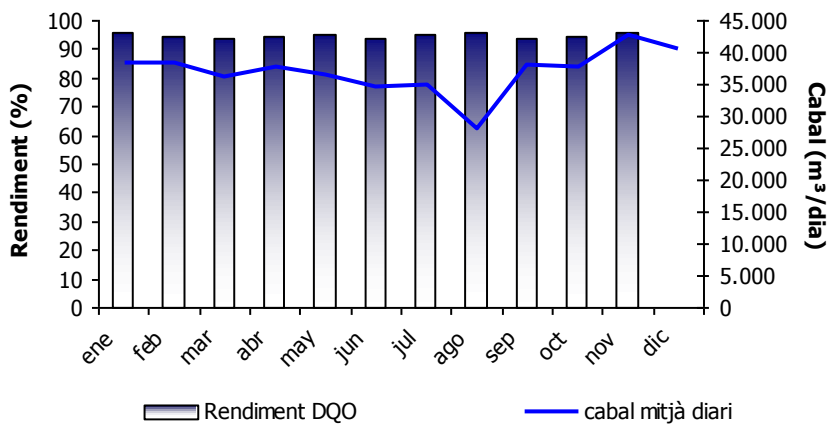
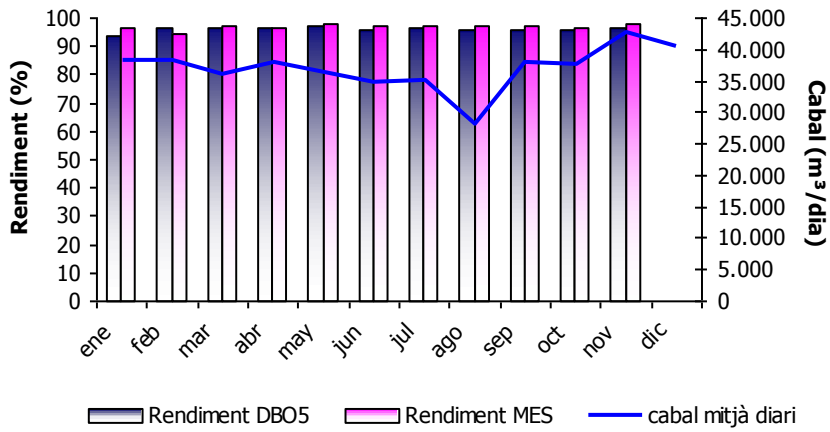


Rendiment nitrogen i fòsfor

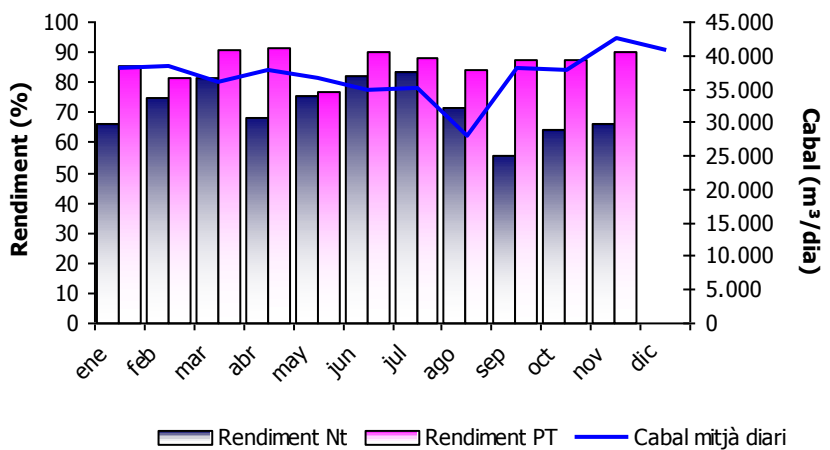


Dades d'exploració de l'any 2014

Rendiment DBO5, DQO i MES

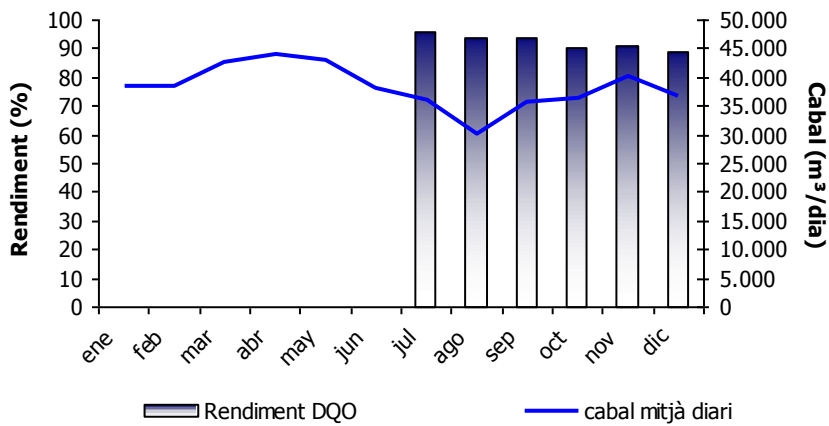
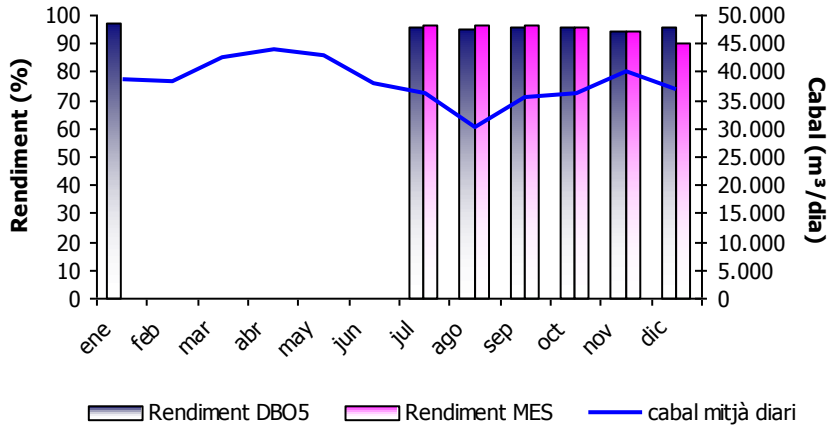


Rendiment nitrogen i fòsfor

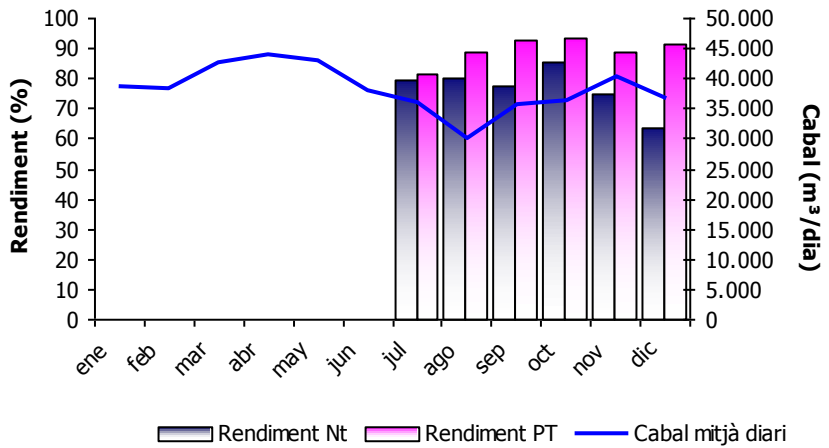


Dades d'exploració de l'any 2013

Rendiment DBO5, DQO i MES

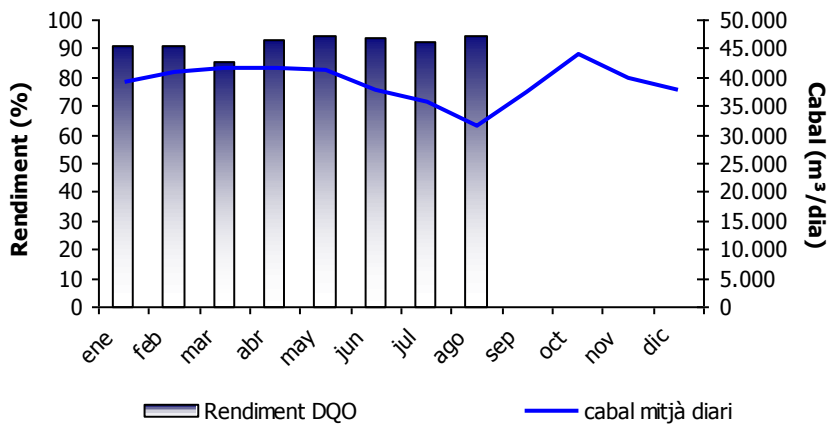
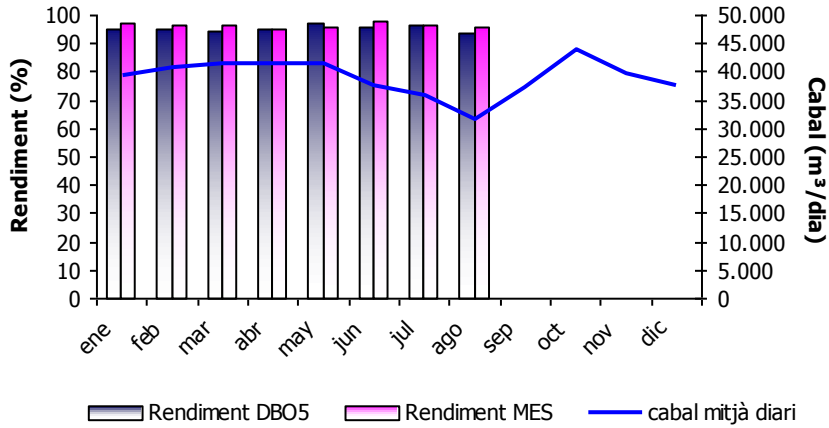


Rendiment nitrogen i fòsfor



Dades d'explotació de l'any 2012

Rendiment DBO5, DQO i MES



Rendiment nitrogen i fòsfor

