

**Estat dels embassaments de conques internes de capacitat superior a 2 hm³ a
08/02/2010**

Embassament	Capacitat màxima	Estat actual		Estat fa un any		Mitjana a la mateixa data	
	hm ³	hm ³	%	hm ³	%	5 anys hm ³	10 anys hm ³
Boadella (Darnius)	61,10	19,96	32,67	37,23	60,94	30,46	33,61
Sau (Vilanova de Sau)	165,26	117,78	71,27	125,04	75,67	92,49	92,95
Susqueda (Osor)	233,00	142,89	61,33	220,86	94,79	143,53	141,15
la Baells (Cercs)	109,43	89,99	82,24	106,18	97,03	64,53	65,28
la Llosa del Cavall (Navès)	80,00	61,36	76,70	73,18	91,47	42,21	45,88
Sant Ponç (Clariana de Cardener)	24,38	21,95	90,03	17,62	72,27	15,91	13,31
Foix (Castellet i la Gornal)	3,74	3,74	100,00	3,74	100,00	3,71	3,79
Siurana (Cornudella de Montsant)	12,22	11,61	94,99	7,62	62,38	6,74	6,46
Riudecanyes	5,32	2,56	48,05	3,19	59,96	2,40	2,55
TOTAL	694,45	471,89	67,95	594,67	85,63	401,98	404,97

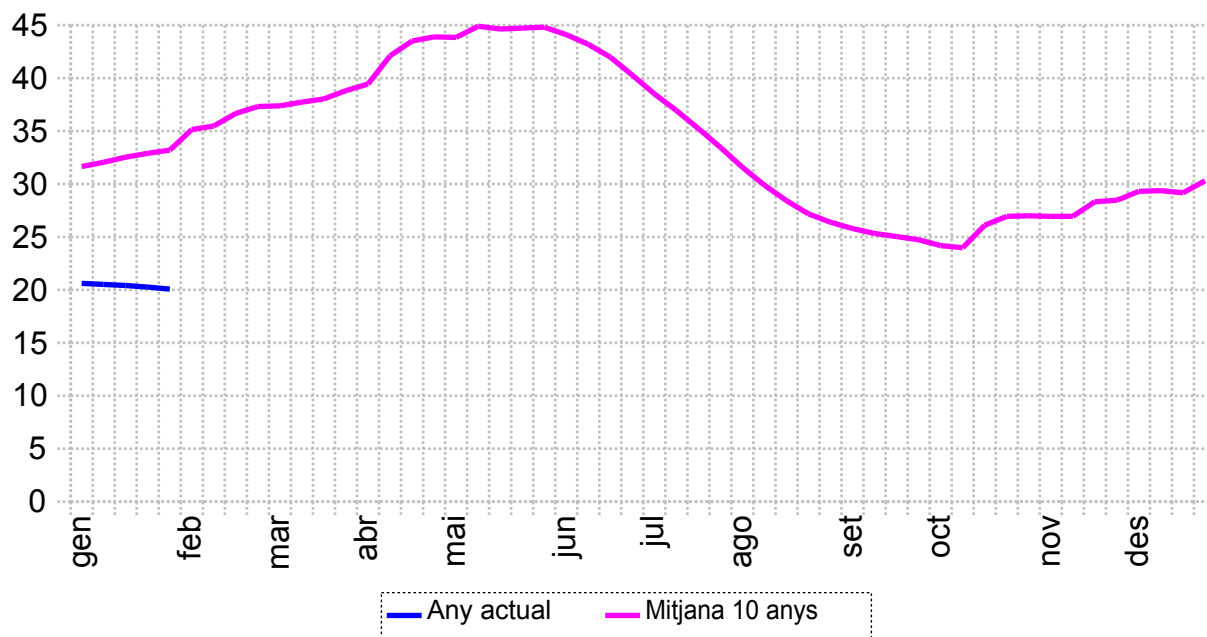
Les dades de l'estat actual estan pendents de validar.

Estat dels embassaments de conques internes de capacitat superior a 2 hm³ a 08/02/2010

Volum embassat en hm³

Boadella (Darnius)

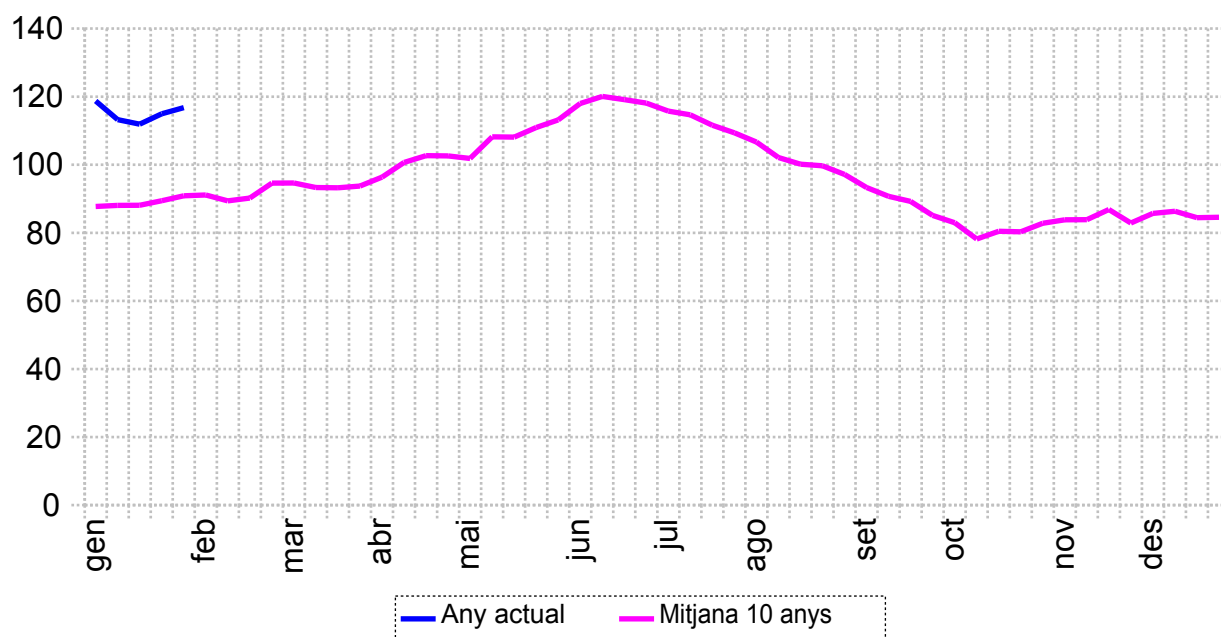
Capacitat = 61,10 hm³



Volum embassat en hm³

Sau (Vilanova de Sau)

Capacitat = 165,26 hm³

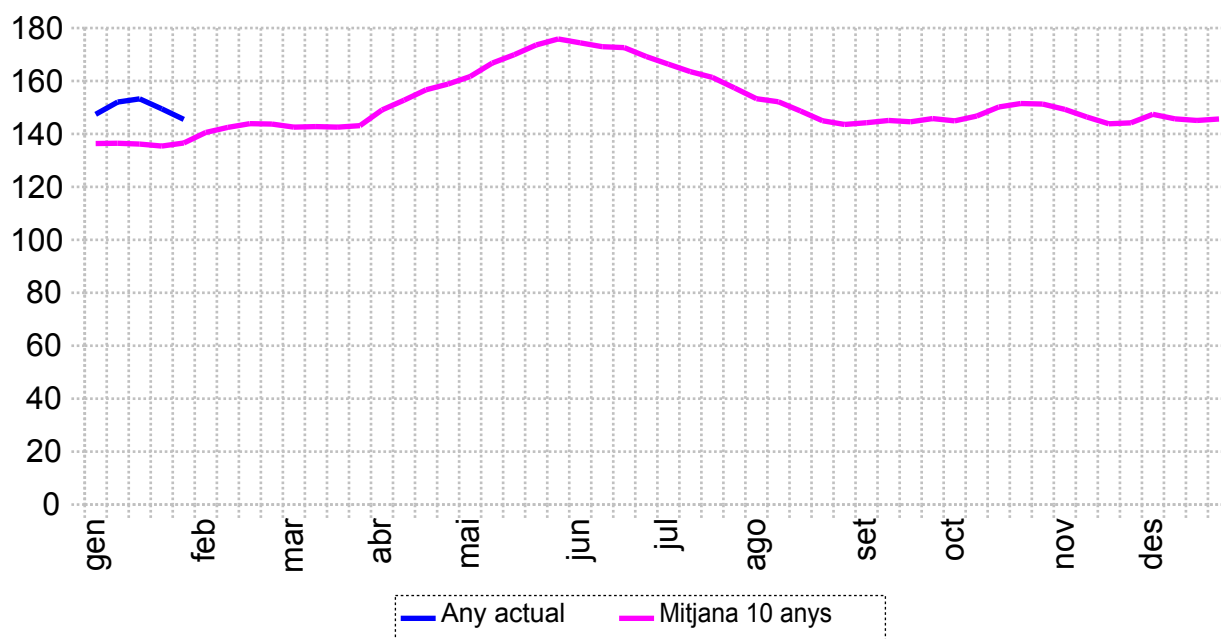


**Estat dels embassaments de conques internes de capacitat superior a 2 hm³ a
08/02/2010**

Volum embassat en hm³

Susqueda (Osor)

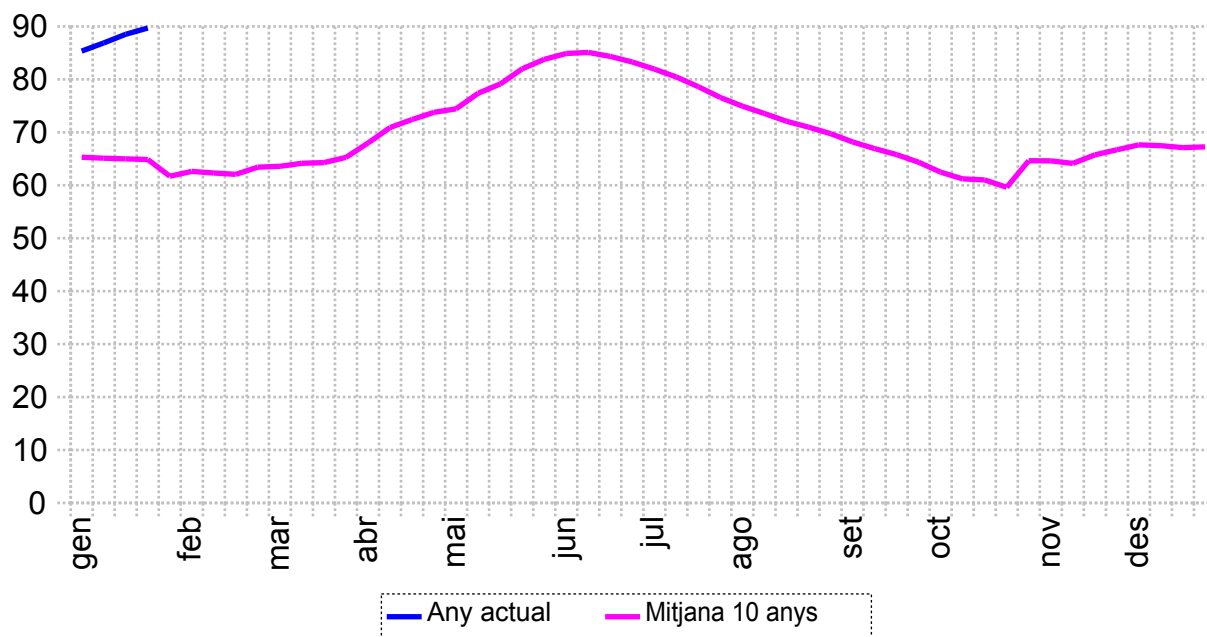
Capacitat = 233,00 hm³



Volum embassat en hm³

la Baells (Cercs)

Capacitat = 109,43 hm³

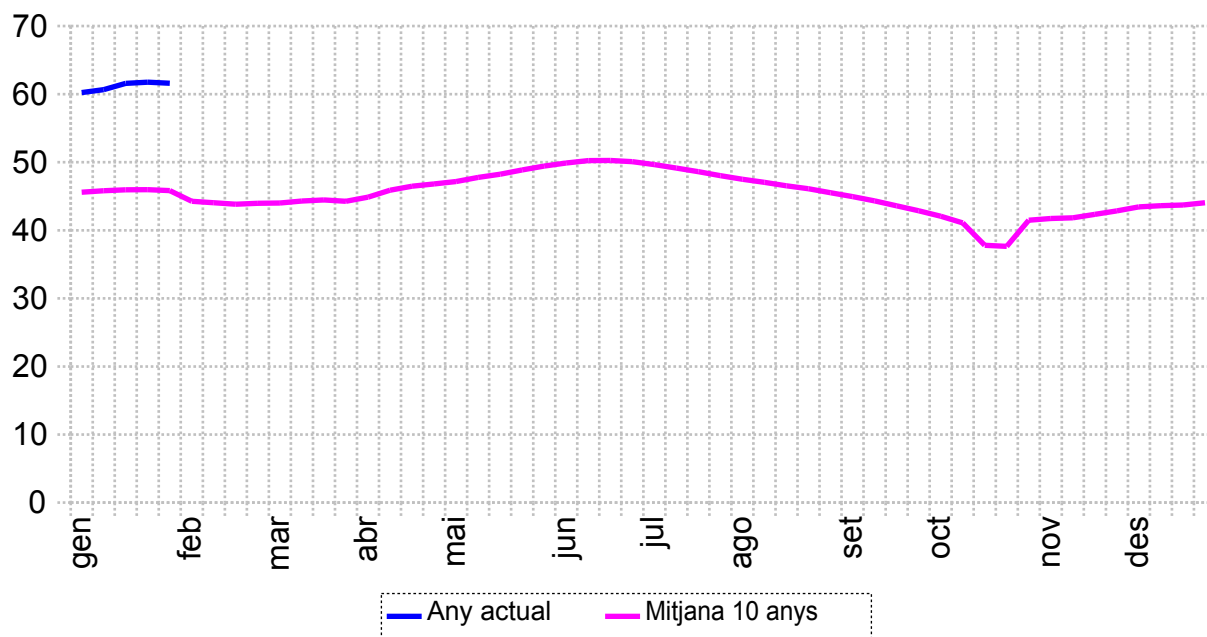


**Estat dels embassaments de conques internes de capacitat superior a 2 hm³ a
08/02/2010**

Volum embassat en hm³

la Llosa del Cavall (Navès)

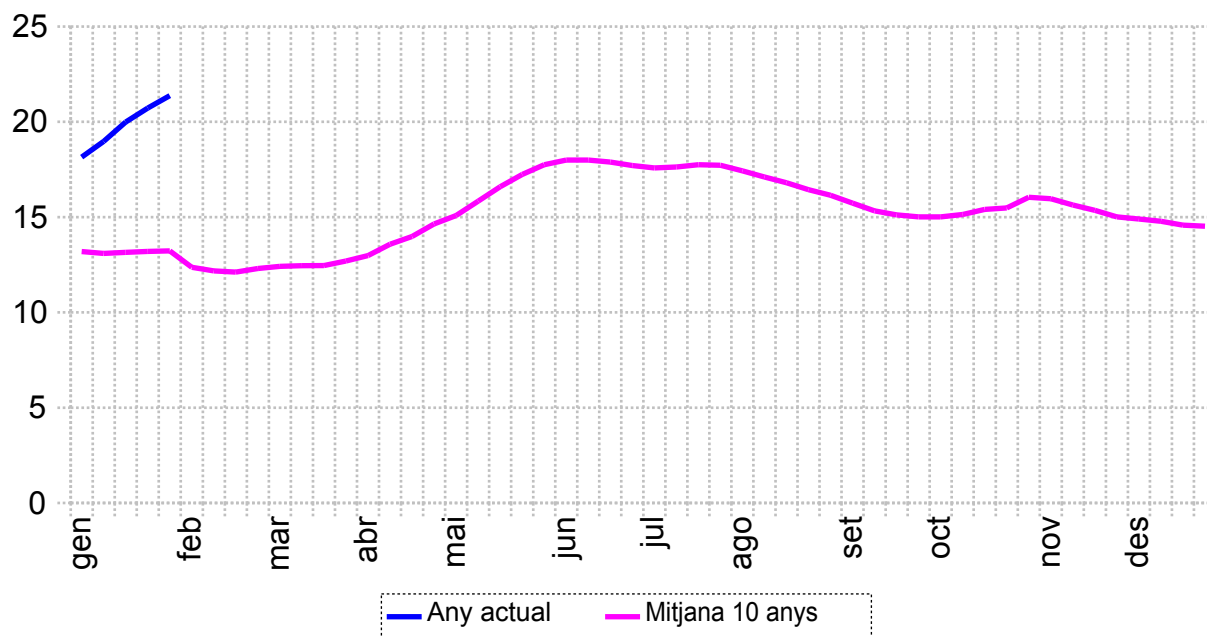
Capacitat = 80,00 hm³



Volum embassat en hm³

Sant Ponç (Clariana de Cardener)

Capacitat = 24,38 hm³





Estat dels embassaments de la Confederació Hidrogràfica de l'Ebre de capacitat superior a 5 hm³ a 01/02/2010

Embassament	Capacitat màxima	Estat actual		Estat fa un any	
	hm ³	hm ³	%	hm ³	%
Baserca	21,9	18	82,30	5	22,86
Camarasa	163,4	142	86,90	113	69,15
Canelles	679,3	225	33,12	203	29,88
Cavallers	16,1	9	56,07	7	43,61
Certescans	16,0	12	75,00	12	75,00
Escales	152,3	134	87,97	95	62,37
Guiamets	9,7	6	61,86	6	61,86
Mequinença	1.534,0	1.333	86,90	1.442	94,00
Oliana	101,1	55	54,40	66	65,28
Rialb	403,6	375	92,93	288	71,37
Riba-roja d'Ebre	209,6	195	93,05	203	96,87
Santa Anna	236,6	126	53,27	106	44,91
Talarn	226,7	134	59,10	108	47,63
Terradets	33,2	32	96,41	31	93,40
Totals	3.803,3	2.796	73,51	2.685	70,60

Dades facilitades per la Confederació Hidrogràfica de l'Ebre

Més informació sobre els embassaments adscrits a la Confederació Hidrogràfica de l'Ebre:
<http://www.chebro.es/redInfoEmbalsesAforos.htm>