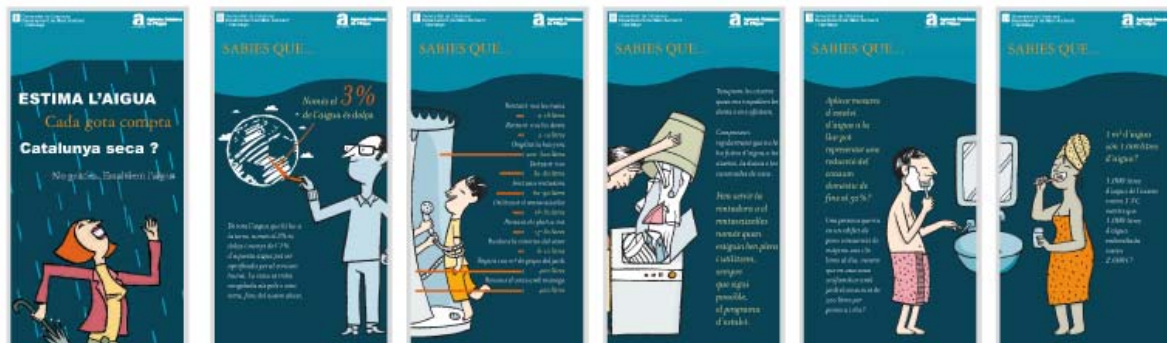


**ESTIMA L'AIGUA: CADA GOTA COMPTA**



**Temàtica**

En aquesta exposició “Estima l’Aigua” es citen una sèrie de consells d’estalvi d’aigua en l’àmbit domèstic familiar, per a aconseguir una bona gestió de l’ús de l’aigua a les nostres llars.

**Objectiu**

El principal objectiu d’aquesta exposició és conscienciar als usuaris individuals i a les famílies de la importància de l’estalvi de l’aigua a casa, evitant afeccions al medi col·laborant a l’estalvi econòmic a les nostres llars.

**Dimensions i pes**

- 6 plafons de 65 x 120 cm.
- 1,6 kg.

**Autoria**

Agència Catalana de l’Aigua  
Departament de Comunicació, Relacions Institucionals i Participació.

Octubre 2007.



Pàgina 1

Generalitat de Catalunya  
Departament de Medi Ambient  
i Habitatge

Agència Catalana  
de l'Aigua

# ESTIMA L'AIGUA

Cada gota compta

## Catalunya seca ?

No gràcies. Estalviem l'aigua

Generalitat de Catalunya  
Departament de Medi Ambient  
i Habitatge

Agència Catalana  
de l'Aigua

# SABIES QUE...

Només el **3%**  
de l'aigua és dolça

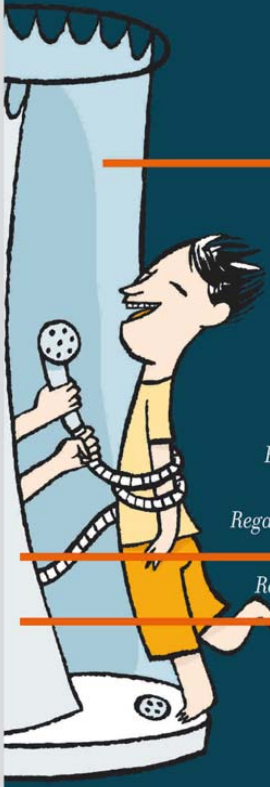
De tota l'aigua que hi ha a la terra, només el 3% és dolça i menys de l'1% d'aquesta aigua pot ser aprofitada per al consum humà. La resta es troba congelada als pols o sota terra, fora del nostre abast.



Generalitat de Catalunya  
Departament de Medi Ambient i Habitatge

Agència Catalana de l'Aigua

## SABIES QUE...




Rentant-nos les mans	2-18 litres
Rentant-nos les dents	2-12 litres
Omplint la banyera	200-300 litres
Dutxant-nos	30-80 litres
Fent una rentadora	60-90 litres
Utilitzant el rentavaixelles	18-30 litres
Rentant els plats a mà	15-30 litres
Buidant la cisterna del vàter	6-10 litres
Regant 100 m <sup>2</sup> de gespa del jardí	400 litres
Rentant el cotxe amb mànega	400 litres

Generalitat de Catalunya  
Departament de Medi Ambient i Habitatge

Agència Catalana de l'Aigua

## SABIES QUE...



Tanquem les aixetes quan ens raspellem les dents o ens afaitem.

Comprovem regularment que no hi ha fuites d'aigua a les aixetes, la dutxa o les canonades de casa.

Fem servir la rentadora o el rentavaixelles només quan estiguin ben plens i utilitzem, sempre que sigui possible, el programa d'estalvi.



Generalitat de Catalunya  
Departament de Medi Ambient  
i Habitatge

Agència Catalana  
de l'Aigua

## SABIES QUE...

*Aplicar mesures  
d'estalvi  
d'aigua a la  
llar pot  
representar una  
reducció del  
consum  
domèstic de  
fins al 50%?*

*Una persona que viu  
en un edifici de  
pisos consumeix de  
mitjana uns 130  
litres al dia, mentre  
que en una casa  
unifamiliar amb  
jardí el consum és de  
200 litres per  
persona i dia?*



Generalitat de Catalunya  
Departament de Medi Ambient  
i Habitatge

Agència Catalana  
de l'Aigua

## SABIES QUE...

*1 m<sup>3</sup> d'aigua  
són 1.000 litres  
d'aigua?*

*1.000 litres  
d'aigua de l'aixeta  
costen 1'3€,  
mentre que  
1.000 litres  
d'aigua  
embotellada  
costen  
2.600€?*

